

THE WORLD OF LOVE

de Ga Eun Yoon (1h59) VO



Joo-in est une lycéenne espiègle et appréciée de tous. Un jour, un camarade de classe lance une pétition que tous les élèves signent, sauf elle. Son monde, en apparence paisible et insouciant, dissimule un passé douloureux auquel Joo-in est alors contrainte de faire face. Mais loin de se laisser enfermer, elle choisit d'avancer et de se réinventer.

MON GRAND FRÈRE ET MOI

de Ryôta Nakano (2h07) VO



Entre Riko et son frère aîné, rien n'a jamais été simple. Même après sa mort, il continue de lui compliquer la vie : une pile de factures, des souvenirs embarrassants... et un fils ! Aux côtés de son ex-belle-sœur, elle traverse ce capharnaüm entre fous rires et confidences, et redécouvre peu à peu un frère plus proche qu'elle ne l'aurait cru.

SAUVONS LES MEUBLES

de Catherine Cosme (1h26)



Lucile est une photographe reconnue et indépendante. Lorsque sa mère tombe malade, elle accourt dans la maison de son enfance et y retrouve son frère Paul. Là, ils découvrent que leur mère, autrefois pétillante et entrepreneuse, leur cache des choses... Lucile et Paul comprennent alors qu'ils n'ont plus que quelques jours pour sauver bien plus que les meubles...

VIVALDI ET MOI

de Damiano Michieletto (1h51) VO



Au début du XVIII^e siècle, l'Ospedale della Pietà à Venise recueille et forme de jeunes orphelines à la musique. Dissimulées au public, souvent masquées ou derrière une grille, l'orchestre de jeunes filles se produit pour les riches mécènes de l'institution. Cécilia, 20 ans, y excelle en tant que violoniste. Jusqu'au jour où l'arrivée d'un nouveau maître de musique, Antonio Vivaldi, vient bousculer sa vie et celle de l'Ospedale.

SUKKWAN ISLAND

de Vladimir de Fontenay (1h55) VO



Tout public avec avertissement : Mettant en scène un jeune adolescent, évoquant le thème du suicide, ce film peut perturber un jeune public.

Tom emmène son fils de treize ans vivre une année sur une île isolée dans le Grand Nord. Ce retour à la vie sauvage au cœur d'une nature majestueuse leur permet de se retrouver. Mais les conditions extrêmes et l'isolement mettent leur relation à l'épreuve.

EDMOND ET LUCY - LA FORÊT, C'EST L'AVENTURE

de François Narboux (45 min) dès 3 ans



La forêt d'Edmond et Lucy est un monde à explorer sans fin ! Sentiers secrets, arbres centenaires, habitants mystérieux... À chaque pas, la nature révèle ses richesses et ses mystères. Pour nos deux explorateurs en herbe, l'aventure est partout. Il suffit de se laisser guider par la forêt !

SORDA

de Eva Libertad García (1h40) VO



Angela est sourde, Hector est entendant. Ils forment un couple épanoui et heureux malgré leur différence. Mais la naissance de leur premier enfant inquiète Angela : saura-t-elle créer un lien avec sa fille ? Comment apprendre à devenir mère dans un monde qui oublie si souvent d'inclure ceux qui n'entendent pas ?

AD Afin d'inclure tous les publics, ce film est proposé avec des sous-titres pour sourds et malentendants et en audiodescription.

NOUS L'ORCHESTRE

de Philippe Béziat (1h30) - Documentaire



Comment jouer ensemble sans se sentir disparaître dans la masse ? Comment cohabiter si longtemps sans que le groupe explose ? Quel rôle joue vraiment le chef d'orchestre ? Pour la première fois, caméras et micros se fauillent parmi les 120 musiciens de l'Orchestre de Paris, à la Philharmonie, sous la baguette de leur jeune chef prodige, Klaus Mäkelä. Un film immersif au cœur de la musique en train de se faire ; au plus près de l'expérience des musiciens, de leurs émotions, de la beauté.

COUP DE
du directeur

LA CORDE AU COU

de Gus Van Sant (1h45) VO



Ceci est l'histoire vraie de Tony Kiritsis, un homme ruiné à cause d'un emprunt. A Indianapolis, le 8 février 1977, il kidnappe le fils du courtier responsable de sa situation. Il réclame 5 millions de dollars et des excuses. La prise d'otage va durer 63 heures, sous les yeux de la télévision locale, puis nationale. L'Amérique se passionne pour cette affaire. Chacun choisit son camp. Tony est-il un criminel, ou simplement une victime qui réclame justice ?

ROMERÍA

de Carla Simón (1h55) VO



Tout public avec avertissement : Une scène de consommation de drogue peut perturber un jeune public.

Afin d'obtenir un document d'état civil pour ses études supérieures, Marina, adoptée depuis l'enfance, doit renouer avec une partie de sa véritable famille. Guidée par le journal intime de sa mère qui ne l'a jamais quittée, elle se rend sur la côte atlantique et rencontre tout un pan de sa famille paternelle qu'elle ne connaît pas. L'arrivée de Marina va faire ressurgir le passé. En ravivant le souvenir de ses parents, elle va découvrir les secrets de cette famille, les non-dits et les hontes...

PLUS FORT QUE MOI

de Kirk Jones (2h01) VO



Dans les années 1980, John Davidson grandit avec le syndrome de Gilles de la Tourette, une pathologie encore largement méconnue. Entre incompréhension, stigmatisation et détermination, son parcours d'abord semé d'embûches se transforme en combat pour être reconnu tel qu'il est, au-delà des préjugés.

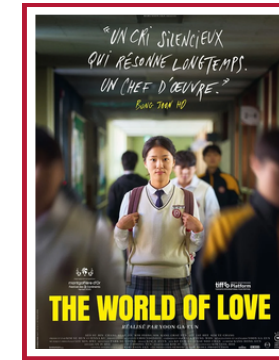
Bafta du meilleur acteur



M. MULTICINÉ
7 PARNASSIENS

98, Bd du Montparnasse - 75014 Paris

DU 6 AU 12 MAI 2026



@7parnassiens

Cinéma Les 7 Parnassiens

@multicine.cinemas

@Multicine

| Film | Mer 06/05 | Jeu 07/05 | Ven 08/05 | Sam 09/05 | Dim 10/05 | Lun 11/05 | Mar 12/05 |
|--|--|--|--|--|--|--|--|
| THE WORLD OF LOVE 1h59 - (VO) | 11h30, 14h00, 16h30, 19h00, 21h30 | 11h30, 14h00, 16h30, 19h00, 21h30 | 11h30, 14h00, 16h30, 19h00, 21h30 | 11h30, 14h00, 16h30, 19h00, 21h30 | 11h30, 14h00, 16h30, 19h00, 21h30 | 11h30, 14h00, 16h30, 19h00, 21h30 | 11h30, 14h00, 16h30, 19h00, 21h30 |
| MON GRAND-FRÈRE ET MOI 2h07 - (VO) | 11h30, 14h00, 16h30, 19h00, 21h20 | 11h30, 14h00, 16h30, 19h00, 21h20 | 11h30, 14h00, 16h30, 19h00, 21h20 | 11h30, 14h00, 16h30, 19h00, 21h20 | 11h30, 14h00, 16h30, 19h00, 21h20 | 11h30, 14h00, 16h30, 19h00, 21h20 | 11h30, 14h00, 16h30, 19h00, 21h20 |
| SAUVONS LES MEUBLES 1h26 | 14h00, 17h15, 19h30 | 13h45, 15h30, 17h15 | 14h00, 17h15, 19h30 | 14h00, 17h15, 19h30 | 14h00, 17h15, 19h30 | 13h50, 17h45, 19h45 | 13h50, 15h40, 19h45 |
| VIVALDI ET MOI 1h51 - (VO) | 11h30, 13h45, 16h00, 18h15, 20h30 | 11h30, 13h45, 16h00, 18h15, 20h30 | 11h30, 13h45, 16h00, 18h15, 20h30 | 11h30, 13h45, 16h00, 18h15, 20h30 | 11h30, 13h45, 16h00, 18h15, 20h30 | 11h30, 13h45, 16h00, 18h15, 20h30 | 11h30, 13h45, 16h00, 18h15, 20h30 |
| SUKKWAN ISLAND 1h55 - (VO) <i>Avertissement</i> | 11h30, 21h30 | 11h30, 21h30 | 11h30, 21h30 | 11h30, 21h30 | 11h30, 21h30 | 11h30, 21h30 | 11h30, 21h30 |
| LA CORDE AU COU 1h45 - (VO) | 11h40, 15h45, 21h45 | 11h30, 15h45, 19h45 | 11h40, 15h45, 21h45 | 11h40, 15h45, 21h45 | 11h40, 15h45, 21h45 | 11h40, 15h45, 19h45 | 11h40, 15h45, 21h45 |
| NOUS L'ORCHESTRE 1h30 | 11h45, 13h45, 15h45, 17h45, 19h45, 21h45 | 11h45, 13h45, 15h45, 17h45, 19h45, 22h00 | 11h45, 13h45, 15h45, 17h45, 19h45, 21h45 | 11h45, 13h45, 15h45, 17h45, 19h45, 21h45 | 11h45, 13h45, 15h45, 17h45, 19h45, 21h45 | 11h45, 13h45, 15h45, 17h45, 19h45, 21h45 | 12h00, 14h00, 16h00, 18h10, 20h00, 21h50 |
| SORDA 1h40 - (VO - ST-SME et Audiodescription) | 11h45, 13h45, 17h45, 19h45 | 13h45, 17h45, 20h00, 21h45 | 11h45, 13h45, 17h45, 19h45 | 11h45, 13h45, 17h45, 19h45 | 11h45, 13h45, 17h45, 19h45 | 13h45, 15h45, 17h45, 21h50 | 13h45, 16h10, 17h45, 19h45 |
| PLUS FORT QUE MOI 2h01 - (VO) | 14h00, 18h50 | 11h30, 14h00, 18h50 | 14h00, 16h30, 18h50 | 14h00, 18h50 | 14h00, 16h30, 18h50 | 14h00, 18h50 | 11h30, 13h45 |
| Edmond et Lucy - La Forêt, c'est l'aventure 0h45 | 16h00 | | 16h00 | 16h00 | 16h00 | | |
| ROMERIA 1h55 - (VO) Tous public | 16h30, 21h15 | 16h30, 21h15 | 21h15 | 16h30, 21h15 | 21h15 | 16h30, 21h15 | 17h30 |

NOUVEAUTÉS

JEUNE PUBLIC



*ST-SME : Avec sous-titrage pour sourds et malentendants

ÉVÈNEMENTS

LE FESTIVAL DE CANNES AU CINÉMA 7 PARNASSIENS !



LA VÉNUS ÉLECTRIQUE

de Pierre Salvadori

Cérémonie d'ouverture de la
79ème édition du Festival de Cannes
suivie de la projection du film
d'ouverture

MARDI 12 MAI À 19H

LES CARTES MULTICINÉ



5 places valables **3 mois** - **32,50€**
9 places valables **6 mois** - **58,50€**
15 places valables **10 mois** - **97,50€**

ÉLYSÉES LINCOLN
14 Rue Lincoln, 75008 Paris
www.multicine.fr

5 CAUMARTIN
101 Rue Saint-Lazare, 75009 Paris
www.multicine.fr

7 PARNASSIENS
98 Bd du Montparnasse, 75014 Paris
www.multicine.fr