


Du



grand



théâtre




sur



grand



écran



ORGANISEZ DES SÉANCES SCOLAIRES POUR VOS ÉLÈVES
DANS LE CINÉMA À CÔTÉ DE VOTRE ÉTABLISSEMENT !

PLUS DE 300 000 ÉLÈVES ONT DÉJÀ VU UN DES SPECTACLES DE LA COMÉDIE-FRANÇAISE AU CINÉMA !

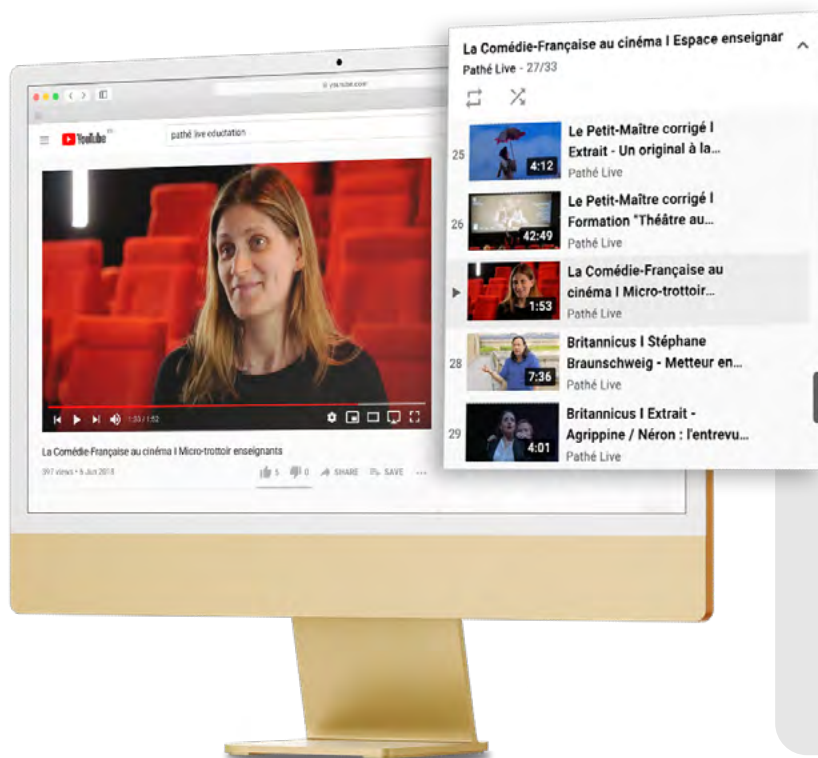
La Comédie-Française vous donne rendez-vous au cinéma !

Ce dispositif pédagogique permet aux enseignants, sur simple demande auprès de leur salle de cinéma à proximité de leur établissement, d'organiser des séances de projection à la carte de n'importe quel spectacle disponible au catalogue, au tarif scolaire en vigueur dans la salle concernée.

Depuis la création de ce programme, plus de 300 000 élèves ont déjà vu un des spectacles de la Comédie-Française au cinéma et plus de 600 cinémas ont participé à leur diffusion.

Avec vos élèves, soyez aux premières loges en vivant le meilleur du théâtre au cinéma !

THÉÂTRE AU CINÉMA : C'EST VOUS QUI EN PARLEZ LE MIEUX



Un dispositif complémentaire entre la pièce qu'on voit dans une salle de théâtre et sa retransmission dans une salle de cinéma.

Une grande virtuosité et précision dans le montage et le cadrage.

On voit le théâtre se faire : on voit les matières, on voit les textures, on voit les acteurs de très près...

Un produit intermédiaire qui peut plaire aux élèves et les amener vers le théâtre.



YouTube

Retrouvez l'ensemble du micro-trottoir enseignants et des autres ressources vidéos sur la chaîne YouTube Pathé Live : formation « théâtre au cinéma », interviews des metteurs en scène, costumiers, comédiens, making-of de la captation...

© Christophe Raynaud de Lage



LE BOURGEOIS GENTILHOMME

MOLIÈRE / V. LESORT ET C. HECQ

Durée : 2h52

© Christophe Raynaud de Lage



LES FOURBERIES DE SCAPIN

MOLIÈRE / D. PODALYDÈS

Durée : 2h10

© Christophe Raynaud de Lage



LE MALADE IMAGINAIRE

MOLIÈRE / C. STRATZ

Durée : 2h20

© Brigitte Enguerand



L'AVARE

MOLIÈRE / L. BAUR

Durée : 2h22

© Brigitte Enguerand

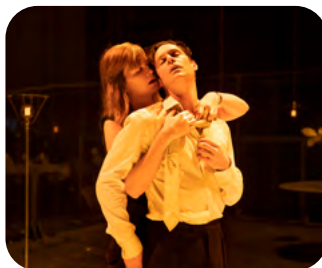


LE MISANTHROPE

MOLIÈRE / C. HERVIEU-LÉGER

Durée : 3h05

© Jan Versweyeld



LE TARTUFFE OU L'HYPOCRITE

MOLIÈRE / I. VAN HOVE

Durée : 2h18

© Christophe Raynaud de Lage

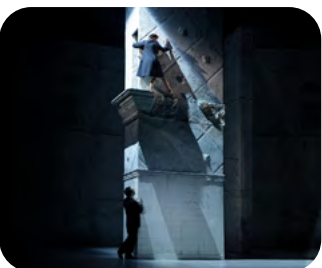


CYRANO DE BERGERAC

E. ROSTAND / DENIS PODALYDÈS

Durée : 3h10

© Vincent Pontet



ROMÉO ET JULIETTE

W. SHAKESPEARE / É. RUF

Durée : 3h00

© Brigitte Enguerand



BRITANNICUS

RACINE / S. BRAUNSCHWEIG

Durée : 2h15

© Christophe Raynaud de Lage



LUCRÈCE BORGIA

V. HUGO / D. PODALYDÈS

Durée : 2h15

© Vincent Pontet



LE PETIT-MAÎTRE CORRIGÉ

MARIVAUX / C. HERVIEU-LÉGER

Durée : 2h35

© Brigitte Enguerand



LA PUCE À L'OREILLE

G. FEYDEAU / L. BAUR

Durée : 2h37

© Jean-Louis Fernandez



**LA NUIT DES ROIS
OU TOUT CE QUE VOUS VOULEZ**

W. SHAKESPEARE / T. OSTERMEIER

Durée : 3h10

© Jan Versweyeld



ÉLECTRE/ORESTE

EURIPIDE / I. VAN HOVE

Durée : 2h17

© Jean-Louis Fernandez



LE ROI LEAR

W. SHAKESPEARE / T. OSTERMEIER

Durée : 3h10