



ESPACE  
PHILIPPE  
NOIRET

# PROGRAMME DU 24 AU 30 JUIN 2026

## CINÉMA

> [www.cine-clayes.fr](http://www.cine-clayes.fr) <  
*Inscrivez-vous à la newsletter !*

PLEIN TARIF : 6 € • TARIF RÉDUIT : 5 € (RÉDUCTION POUR TOUS LE JEUDI)

LOCATION DE LUNETTES 3D : 2 € - ABONNÉS : 4,30 €

CARTE D'ABONNEMENT - 10 ENTRÉES : 43 €

(CARTE VALABLE UN AN À COMPTER DE LA DATE D'ACHAT OU DE LA RECHARGE)



Cinéma classé Art & Essai, label Jeune Public et Patrimoine

Equipé en numérique 3D



**Yvelines**  
Le Département

Avec le soutien du Conseil  
départemental des Yvelines



RENSEIGNEMENTS - ESPACE PHILIPPE NOIRET AU 01 30 79 38 96

PLACE CHARLES DE GAULLE - 78340 LES CLAYES-SOUS-BOIS

[WWW.LESCLAYESSOUSBOIS.FR](http://WWW.LESCLAYESSOUSBOIS.FR)

DU 24 AU 30 JUIN 2026



2h40 - Thriller - FRA / BEL

## LA BATAILLE DE GAULLE: L'ÂGE DE FER

Juin 1940. La France s'effondre et signe l'armistice. Au milieu du chaos, un homme refuse de céder. Seul contre tous, ce général inconnu s'échappe vers Londres pour sauver ce qu'il reste d'un rêve : la liberté. Sans armée, sans appui, sans espoir. Mais avec une folle conviction : la France, sa France, n'a pas déposé les armes.

**RÉALISATEUR**

Antonin Baudry

**CASTING**

Simon Abkarian, Simon Russell Beale, Florian Lesieur, Benoît Magimel



1h54 - Comédie dramatique - FRA

## LES CAPRICES DE L'ENFANT ROI

1651. Louis (pas encore XIV) est un jeune adolescent. Alors que la Fronde menace, sa mère Anne d'Autriche décide d'exfiltrer son fils pour le mettre à l'abri et le remplace par un sosie. Louis est confié par D'Artagnan à Cyrano de Bergerac qui le cache au sein de la troupe de théâtre de Madeleine Béjart et Molière. Tandis que Madeleine et Cyrano se découvrent une passion commune pour le jeune Molière, Louis découvre la vie et ses plaisirs, l'art et le travail, le courage et la stratégie, tout ce qui fera de lui le Roi Soleil.

**RÉALISATEUR**

Michel Leclerc

**CASTING**

Artus, Julia Piaton, Nemo Schiffman, Niels Hamel-Brochen



1h32 - Comédie - FRA / ALL

## DEVIENS GÉNIAL

Mathias est prof et vient enfin d'obtenir sa mutation dans le collège de sa fille. Pourtant à peine arrivé on lui apprend que sa classe d'allemand va fermer, faute d'inscrits. Il décide alors d'organiser un voyage en Allemagne pour motiver les adolescents à choisir la langue et pour le financer, il fait appel à Iris, la responsable du comité de jumelage local. Le hic, c'est que Mathias est prof d'espagnol.

**RÉALISATEUR**

Léo Grandperret

**CASTING**

Manu Payet, Melha Bedia, Marie-Julie Baup, Jan Josef Liefers



 Tous les films sont disponibles avec le renforcement audio compatible casque, collier, boucle à induction magnétique (hors conférences Altair)

**VOST** Film en version originale sous-titré en français

**3D** Film en 3 dimensions (location de lunettes obligatoire)

 Film disponible en audio description



1h37 - Comédie dramatique - FRA

## ULYSSE

Alice, chercheuse en sociologie découvre qu'elle est enceinte. Vladimir, son mari, exulte. Ce sera un garçon ! Ils l'appelleront Ulysse. Sauf qu'à un an, Ulysse ne rentre pas dans les courbes. Trop petit, trop maigre. Les pédiatres s'interrogent et le verdict tombe : syndrome génétique. Ulysse ne sera pas comme les autres. Mais comment sera-t-il ? Mystère. Commence alors la très particulière odyssée d'Ulysse : marcher, parler, apprendre, comprendre, s'épanouir.



### RÉALISATEUR

Laetitia Masson

### CASTING

Élodie Bouchez, Alphonse Roberts, Stanislas Merhar, Romane Bohringer



1h20 - Comédie dramatique - FRA

## SHANA

Shana traverse les galères du quotidien avec une énergie débordante et le soutien de sa bande de copines. Lorsque sa grand-mère décède, elle hérite d'une bague censée protéger du mauvais œil. Shana a bien besoin de ce coup de pouce. D'autant qu'avec la sortie de prison de son compagnon toxique, les mésaventures s'accroissent !



### RÉALISATEUR

Lila Pinell

### CASTING

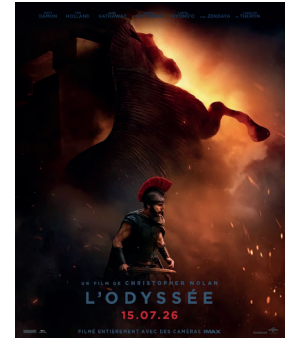
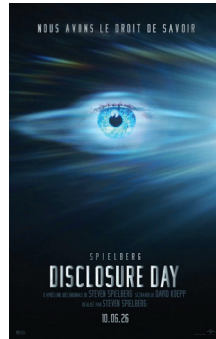
Eva Huault, Noémie Lvovsky, Inès Gherib, Anaïs Monah

L'Espace Philippe Noiret  
sera ouvert tout l'été.

Les salles de cinéma  
sont climatisées.

	MER 24	JEU 25	VEN 26	SAM 27	DIM 28	LUN 29	MAR 30
<b>LA BATAILLE DE GAULLE : L'ÂGE DE FER</b>	13h40 20h20	15h45 20h20	13h40	15h45 20h20	15h45	17h40	13h40
<b>LES CAPRICES DE L'ENFANT ROI</b>	14h00 20h45	16h20 20h45	14h00 16h20	16h20 20h45	16h20 20h45	14h00 20h45	16h20 20h45
<b>DEVIENS GÉNIAL</b>	16h20	14h00		14h00 18h40	14h00 18h40	16h20 20h45	14h00 18h40
<b>ULYSSE</b>	16h45 18h45	14h00 18h45	16h30	14h00 18h45	14h00 20h45	14h00 18h45	16h45 20h45
<b>SHANA</b>	18h30	18h30			18h30	16h00	18h30

## PROCHAINEMENT



**Attention, les films commencent à l'heure indiquée sur le programme**  
**Pour éviter d'attendre à la caisse, vous pouvez acheter vos places à l'avance**