

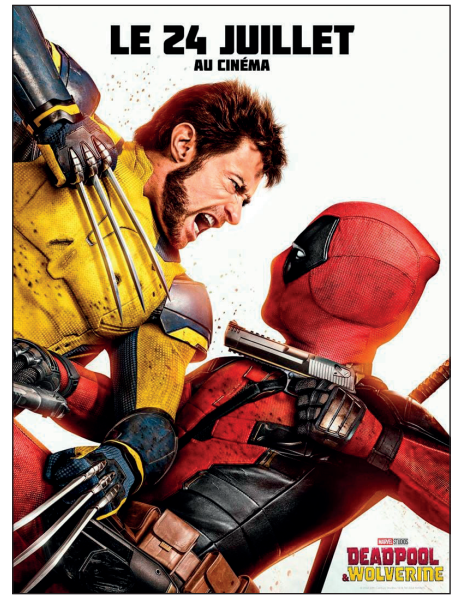
CINÉMA PROGRAMME N°246

17 JUIL. >> 06 AOÛT 2024



05 55 29 96 54 • 36 avenue de Ventadour • [f cinemaveotulle](#) • [veocinemas.fr/veo-tulle](#)

| 17 > 23 JUILLET | MER 17 | JEU 18 | VEN 19 | SAM 20 | DIM 21 | LUN 22 | MAR 23 | |
|--|-------------------------------------|-------------------------|-------------------------|-------------------------|-------------------------|----------------|-------------------------|--|
| TWISTERS SORTIE NATIONALE | 14h00 21h00 | 14h00 16h15 21h00 | 14h15 18h15 21h00 | 14h15 18h30 21h00 | 16h30 18h45 21h15 | 14h00 16h30 | 14h00 16h15 | |
| LE LARBIN SORTIE NATIONALE | 14h15 16h30 21h00 | 14h00 21h15 | 14h00 17h00 21h00 | 14h00 18h45 21h00 | 14h15 18h45 21h00 | 14h30 21h00 | 14h00 21h00 | |
| HORIZON : UNE SAGA AMERICAINE - CHAPITRE 1* VF VOST | 20h15 | 17h00 | 17h30 | | 20h15 | 17h30 | 13h45 | |
| LE COMTE DE MONTE-CRISTO | 13h45 17h00 20h15 | 13h45 20h30 | 14h00 20h30 | 14h00 20h30 | 13h45 17h00 20h30 | 14h00 20h15 | 16h45 20h15 | |
| SANS UN BRUIT : JOUR 1* AVERTISSEMENT | 18h30 | 18h30 | 22h00 | 22h15 | 14h15 | 21h00 | 20h45 | |
| UN P'TIT TRUC EN PLUS | 16h15 | 16h30 | 20h00 | 20h15 | 16h15 | 16h30 | 16h30 18h45 | |
| KINDS OF KINDNESS* VF VOST L12 | | 18h15 | | 17h15 | | 17h00 | | |
| LE MOINE ET LE FUSIL* VOST | 18h15 | | | 16h30 | | 18h45 | 18h30 | |
| POURQUOI TU SOURIS ?* | 18h45 | 16h15 | 18h30 | 16h15 | 20h45 | 19h00 | 21h00 | |
| LES PISTOLETS EN PLASTIQUE* AVERTISSEMENT | | 18h45 | 16h15 | 18h15 | 10h45 16h45 | 20h30 | 18h45 | |
| SPIDER-MAN 2 | | 20h45 | SPIDER-JEUDI | | | | | |
| O CORNO, UNE HISTOIRE DE FEMMES* ÉCRAN TOTAL VOST | | | | | 18h30 | | | |
| GARFIELD : HÉROS MALGRÉ LUI | AVANT-PREMIÈRE | | | | | 16h15 | | |
| DEADPOOL & WOLVERINE L12 | AVANT-PREMIÈRE | | | | | | 23h50 | |
| LE LION ET LES 3 BRIGANDS* LITTLE FILMS FESTIVAL | À 16H30 CINÉ ATELIER > | | | 16h45 | 10h45 | | 17h00 | |
| MOI, MOCHE ET MECHANT 4 | 14h15 16h15 20h45 | 14h30 16h30 18h30 | 14h15 16h30 20h45 | 14h30 16h30 20h45 | 10h30 14h30 16h30 | 14h15 20h45 | 14h30 18h30 | |
| VICE-VERSA 2 | 14h30 16h30 18h15 | 14h30 20h45 | 14h30 16h30 18h30 | 14h30 18h30 | 10h30 14h30 18h30 | 14h30 18h15 | 14h30 16h30 20h30 | |



| 24 > 30 JUILLET | MER 24 | JEU 25 | VEN 26 | SAM 27 | DIM 28 | LUN 29 | MAR 30 | |
|---|-------------------------|-------------------------|-------------------------|-------------------------|-------------------------|-------------------------------|-------------------------|--|
| DEADPOOL & WOLVERINE SORTIE NATIONALE 2D 3D L12 | 13h45 21h00 | 16h15 21h00 | 14h30 21h00 | 13h30 18h30 21h15 | 13h45 21h00 | 16h15 21h00 | 13h45 21h00 | |
| TWISTERS | 16h15 20h45 | 13h45 16h15 18h45 | 16h15 18h30 21h00 | 16h00 22h00 | 16h15 18h30 | 14h00 18h45 | 16h30 18h30 21h00 | |
| LE LARBIN | 18h45 21h00 | 14h15 18h45 | 14h15 16h30 21h15 | 14h15 21h00 | 14h00 16h15 18h45 | 14h15 19h00 21h15 | 16h45 19h00 | |
| LE COMTE DE MONTE-CRISTO | 14h00 17h15 20h15 | 14h00 20h15 | 17h30 20h30 | 14h00 17h15 20h30 | 14h00 17h15 20h30 | 17h30 20h15 | 14h30 20h15 | |
| UN P'TIT TRUC EN PLUS | | 16h30 | | 21h00 | 16h30 | 16h30 | 21h15 | |
| TO THE MOON* VF VOST | 20h45 | 18h00 | 18h45 | 18h30 | 20h45 | 16h30 | 14h00 | |
| LES FANTOMES* | 18h30 | 18h30 | | 18h45 | 21h00 | 14h30 | 18h45 | |
| L'ENFANT QUI MESURAIT LE MONDE* | 16h30 | 21h00 | | | 10h45 18h30 | 18h30 | | |
| SPIDER-MAN 3 | | 20h45 | SPIDER-JEUDI | | | | | |
| LE FABULEUX DESTIN D'AMELIE POULAIN* ÉCRAN TOTAL | 14h00 | | 14h00 | 16h30 | 18h30 | 20h30 | 18h15 | |
| PADDINGTON* RESSORTIE ANNIVERSAIRE 10 ANS ! | 18h30 | 14h15 | 16h15 | | 10h45 | 14h30 | 16h15 | |
| LINDA VEUT DU POULET* LITTLE FILMS FESTIVAL | | | | 16h45 | 10h45 | A 10H < ESCAPE GAME | | |
| MOI, MOCHE ET MECHANT 4 | 14h30 16h15 | 16h30 20h30 | 14h30 18h30 | 14h30 16h30 20h15 | 10h45 14h30 16h30 | 14h15 18h15 | 14h15 16h15 20h30 | |
| VICE-VERSA 2 | 14h15 16h30 18h15 | 14h30 18h15 | 14h15 16h30 20h45 | 14h30 18h15 | 10h30 14h30 20h30 | 16h15 20h45 | 14h30 18h15 | |



| 31 JUIL. > 6 AOÛT | MER 31 | JEU 1 | VEN 2 | SAM 3 | DIM 4 | LUN 5 | MAR 6 | |
|--|-------------------------------------|-------------------------|-------------------------|-------------------------|-------------------------|-----------------|-------------------------|--|
| LARGO WINCH : LE PRIX DE L'ARGENT SORTIE NATIONALE | 14h00 18h45 20h45 | 14h00 16h15 18h30 | 14h00 21h00 | 14h00 16h30 21h00 | 16h45 18h45 21h00 | 18h15 | 18h45 21h15 | |
| GARFIELD : HÉROS MALGRÉ LUI SORTIE NATIONALE | 14h15 16h15 20h30 | 14h30 18h30 | 16h30 20h00 | 14h15 16h30 18h30 | 10h45 14h30 16h15 | 14h30 16h15 | 14h30 18h30 | |
| DEADPOOL & WOLVERINE VF 2D 3D L12 | 14h30 16h15 21h00 | 16h00 20h45 | 16h15 21h15 | 14h00 18h15 21h00 | 14h00 17h30 20h45 | 14h00 | 16h15 21h00 | |
| TWISTERS* | | 18h15 | 18h45 22h00 | 22h15 | 16h30 20h45 | 16h30 20h45 | 14h15 16h30 | |
| LE LARBIN* | 21h00 | 21h00 | 14h00 16h00 | 18h15 | 14h15 | 14h15 20h45 | 18h45 | |
| LE COMTE DE MONTE-CRISTO | 17h15 20h15 | 14h15 20h00 | 14h15 17h30 20h45 | 13h30 18h00 20h45 | 14h00 20h00 | 14h00 20h15 | 14h00 17h45 20h30 | |
| UN P'TIT TRUC EN PLUS | 14h30 | 18h00 | 18h00 | 21h15 | | 18h45 | 14h00 21h00 | |
| SANTOSH* VOST L12 | 18h00 | | 18h45 | 18h30 | 20h30 | 18h00 | 18h15 | |
| INTOUCHABLES* | 16h30 | 14h00 | 21h15 | 16h00 | 18h30 | 21h00 + QUIZ | 16h00 | |
| THE AMAZING SPIDER-MAN | | 20h45 | SPIDER-JEUDI | | | | | |
| LE JOUR OU J'AI RENCONTRE MA MERE* ÉCRAN TOTAL VOST | 18h45 | 18h45 | | | 18h45 | | | |
| LA COLLINE AUX CAILLOUX* LITTLE FILMS FESTIVAL | À 16H30 CINÉ ATELIER > | | | 16h45 | 11h00 | 17h15 | | |
| MOI, MOCHE ET MECHANT 4 | 14h15 18h15 | 14h30 16h30 | 14h30 16h30 | 14h30 20h30 | 10h45 14h15 16h30 | 14h15 18h30 | 16h30 20h45 | |
| VICE-VERSA 2 | 16h00 | 16h30 20h30 | 14h30 18h30 | 16h15 | 10h45 18h30 | 16h30 20h30 | 14h15 | |



* **DERNIÈRES SÉANCES**

Création SAGEC 05 55 93 97 90 - NE PAS JETER SUR LA VOIE PUBLIQUE