



# Edmond et Lucy

la forêt  
c'est l'aventure



**Mon herbier  
de la forêt**

# Bienvenue dans ton herbier

Avec Edmond et Lucy, pars à l'aventure au cœur des forêts de France. Observe les arbres, touche leurs feuilles, découvre leurs formes et leurs couleurs.

Au fil des pages, tu pourras coller de vraies feuilles, en découper d'autres et apprendre à reconnaître les arbres qui vivent près de chez toi... ou un peu plus loin. Ouvre bien les yeux : la forêt a plein d'histoires à te raconter !

Les arbres en France



?

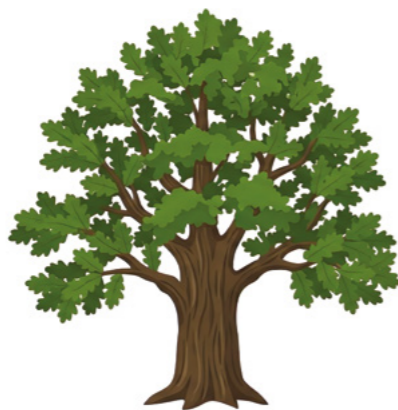
Où habites-tu ?

Repère la région où tu vis sur la carte et pars à la recherche des arbres des forêts de ta région !



Chêne

Érable



Sa feuille est-elle grande ou petite ?



As-tu déjà vu ses graines qui tournent comme des hélicoptères ?



# Hêtre

# Bouleau



Sa feuille est-elle lisse ou dentelée ?

Remarques-tu des nervures fines sur la feuille ?

Tilleul

Platane



À quoi ressemble sa feuille ?

Combien de pointes comptes-tu ?

Pin

Châtaigner



Que remarques-tu ? Feuille ou aiguilles ?

La feuille est-elle longue ou courte ?



# P'tit mémo et feuilles à découper



Dégrafe cette double page sur laquelle tu pourras découper les feuilles que tu n'auras pas trouvées dans ta région (page de gauche) pour les coller aux emplacements correspondant à leur arbre.

Tu trouveras également 9 cartes à découper et à relier à l'aide d'une attache parisienne. Cela te servira de petit mémo, outil indispensable lors de tes balades en forêt pour t'aider à repérer les bonne feuilles.





Feuille de chêne



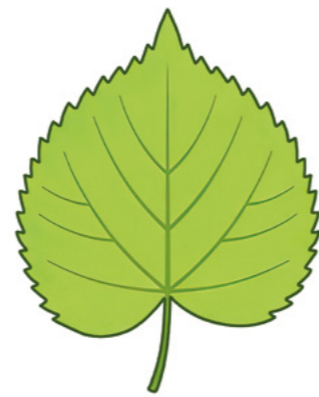
Feuille d'érable



Feuille de hêtre



Feuille de bouleau



Feuille de tilleul



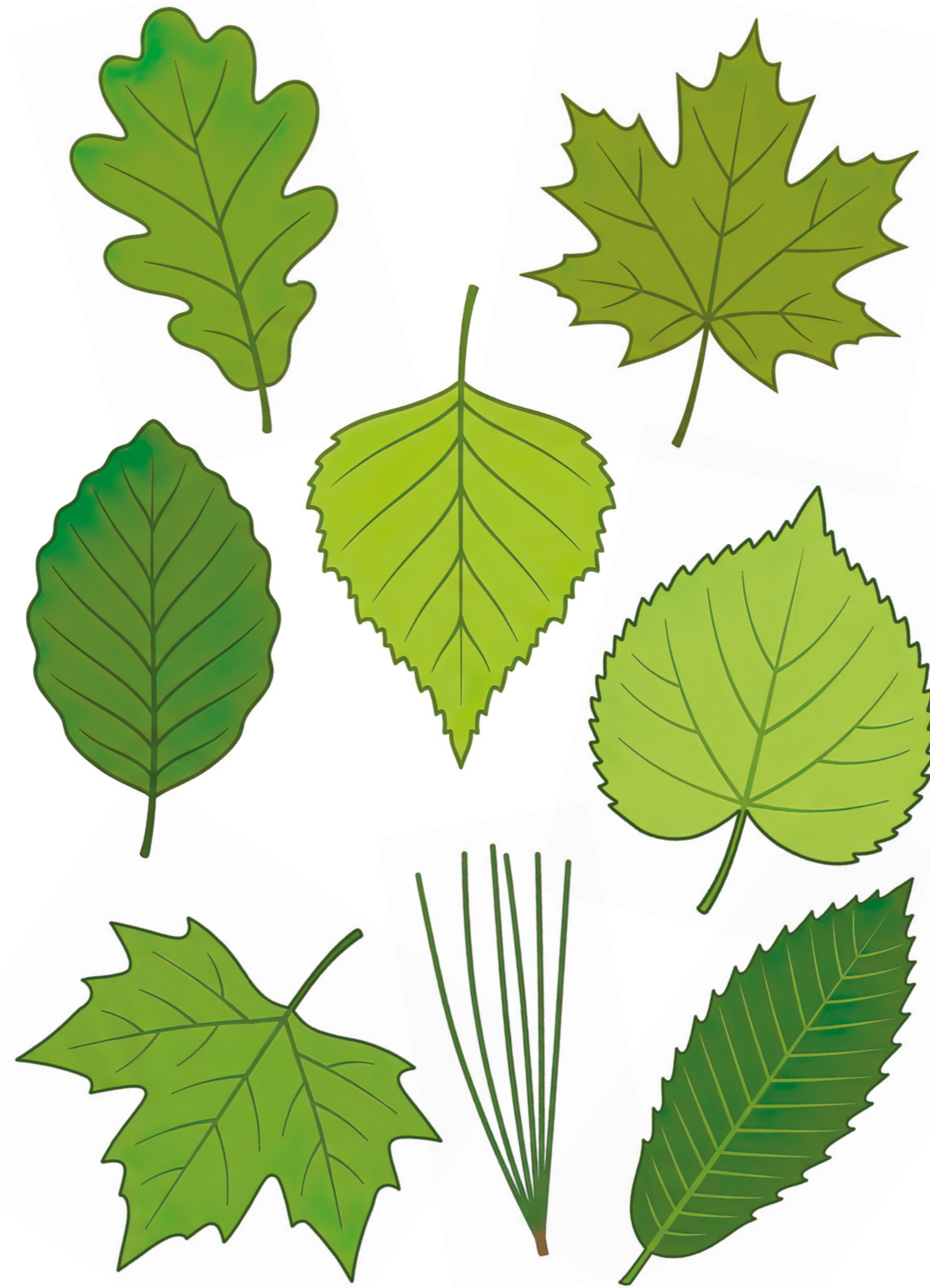
Feuille de platane



Feuille de pin



Feuille de châtaigner





**CINÉMA PUBLIC FILMS**

21 RUE MÉDÉRIC  
92250 LA GARENNE-COLOMBES

REJOIGNEZ-NOUS SUR



Illustrations :

© Romain Salvati / Adobe Firefly / Shutterstock