



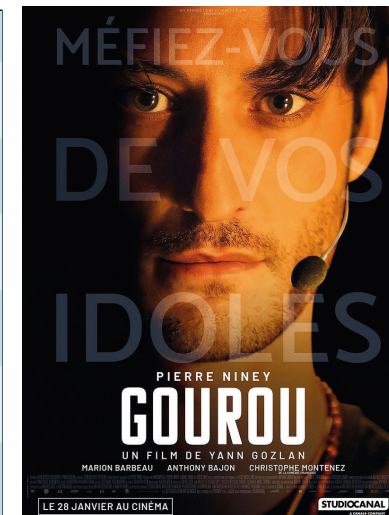
# Le MAIL CINÉMA

VILLE DE PITHIVIERS

Programme du 25 février au 03 mars

Tous les films, les horaires [noecinemas.com](http://noecinemas.com)

26 Mail 0, 45300 PITHIVIERS



**CARTES CINÉMAPASSION**  
LE MAIL CINÉMA

**Carte 5 places**  
Valable 6 mois / soit 5,90€ la place  
3 places maximum par séance ..... **29,50 €**

**Carte 10 places**  
Valable 1 an / soit 5,60€ la place  
6 places maximum par séance ..... **56,00 €**

Le cinéma à prix sympa  
valable tous les jours / toutes les séances / tous les films

WWW.NOECINEMAS.COM

	Mer. 25	Jeu. 26	Ven. 27	Sam. 28	Dim. 01	Lun. 02	Mar. 03
<b>Avant-première :</b>					14:00		
<b>Jumpers</b>							
<b>Opéra :</b>							
<b>Giselle</b>							20:15
<b>Marsupilami</b>	16:00			14:30	16:15		
<b>Goat</b>		18:15	20:45	20:30		18:00	
<b>L'Infiltrée</b>	14:00	16:15	13:45	16:30	10:30		16:00
<b>Gourou</b>	21:00	14:15	15:45	18:30			
<b>Nuremberg</b>		20:15			18:15		
<b>Vo - Nuremberg</b>	18:00					20:30	
<b>Le Chant Des Forets</b>			17:45			16:30	
<b>Send Help (Interdit -12 ans)</b>					20:45		
<b>Ciné d'Or :</b>						14:15	
<b>Quand Vient L'Automne</b>							
<b>Film-Club :</b>							
<b>Les Immortelles</b>						18:30	

Vo - Séances proposées en version originale sous titrées en français

IPNS - Ne pas jeter sur la voie publique



### **JUMPERS**

**Film d'animation de Daniel Chong - Américain - 1h45**

Mabel, une adolescente passionnée par les animaux, saute (littéralement !) sur l'occasion d'essayer une nouvelle technologie révolutionnaire permettant de communiquer avec eux d'une manière totalement inédite...

### **GISELLE**

**Ballet de François Roussillon - Français - 1h46**

**Avec Dorothee Gilbert et Mathieu Ganio**

La charmante paysanne Giselle aime Albrecht qui, sous ses habits de villageois, s'avère être un duc. Lorsqu'elle découvre qu'il ne pourra l'épouser car il est déjà fiancé, Giselle sombre dans la folie et meurt.

### **MARSUPIAMI**

**Comédie de Philippe Lacheau - Français - 1h39**

**Avec Philippe Lacheau et Jamel Debbouze**

Pour sauver son emploi, David accepte un plan foireux : ramener un mystérieux colis d'Amérique du Sud. Il se retrouve à bord d'une croisière avec son ex Tess, son fils Léo, et son collègue Stéphane...

### **GOAT**

**Film d'animation de T. Dillihay - Américain - 1h40**

Will est un petit bouc avec de grands rêves. Lorsqu'il décroche une chance inespérée de rejoindre la ligue professionnelle de "roarball" - un sport mixte, ultra-intense, réservé aux bêtes les plus rapides...

### **L'INFILTREE**

**Comédie de Ahmed Sylla - Français - 1h35**

**Avec Ahmed Sylla et Michèle Laroque**

Quand un fonctionnaire de police maladroit se voit confier une mission d'infiltration ultra-sensible, il ne s'attend pas à devoir se transformer en femme pour approcher un terrible gang...

### **GOUROU**

**Drame de Yann Gozlan - Français - 2h06**

**Avec Pierre Niney et Marion Barbeau**

Matt est le coach en développement personnel le plus suivi de France. Dans une société en quête de sens où la réussite individuelle est devenue sacrée, il propose à ses adeptes une catharsis...

### **NUREMBERG**

**Drame de James Vanderbilt - Américain - 2h28**

**Avec Russell Crowe et Rami Malek**

1945. Il est temps d'instruire le procès du régime nazi à Nuremberg. Le psychiatre américain Douglas Kelley doit évaluer la santé mentale des dignitaires du III<sup>e</sup> Reich.

### **LE CHANT DES FORETS**

**Documentaire de Vincent Munier - Français - 1h33**

**Avec Vincent Munier**

Après La Panthère des neiges, Vincent Munier nous invite au coeur des forêts des Vosges. C'est ici qu'il a tout appris grâce à son père Michel, naturaliste, ayant passé sa vie à l'affût dans les bois.

### **SEND HELP**

**Comédie Horreur de Sam Raimi - Américain - 1h54**

**Avec Rachel McAdams et Dylan O'Brien**

Interdit - 12 ans. Seuls rescapés d'un accident d'avion, Linda Liddle et Bradley Preston se retrouvent à présent coincés sur une île déserte.

### **QUAND VIENT L'AUTOMNE**

**Comédie dramatique de François Ozon - Français - 1h42**

**Avec Hélène Vincent et Josiane Balasko**

Michelle, une grand-mère bien sous tous rapports, vit sa retraite paisible dans un petit village de Bourgogne, pas loin de sa meilleure amie Marie-Claude.

### **LES IMMORTELLLES**

**Drame de Caroline D. Peano - Français - 1h29**

**Avec Lena Garrel et Louiza Aura**

1992. Sud de la France. Charlotte et Liza, 17 ans, sont inséparables depuis l'enfance. Elles partagent leur adolescence rebelle, leur passion pour la musique pop et leur désir de vivre à Paris.