



Le Palace
Cinéma . Spectacles . Multimédia

LA SAISON

2024
2025

SURGÈRES



L'ÉQUIPE

JÉRÔME WAGNON
Direction |



CORALIE PLISSON
Communication
et relation avec le public



CHARLES VALLET
Cinéma et spectacle |



CÉDRIC DELAVEAU
Cinéma et spectacle



NICOLAS ARNAUD
Multimédia et spectacle |



**GLADYCE
BOCQUILLON**
Agent d'entretien



Avec l'aide précieuse de l'équipe de *Geste Scénique*
et de tous les techniciens qui participent à cette saison.

ÉDITO



Alain Belly, président de l'association « Espace Culturel Le Palace » nous a quitté en fin d'année 2023, tous les habitués de cet espace culturel le connaissaient avec son franc-parler, son humour et son sens du dialogue. Aux côtés de Bruno Maby, il a apporté beaucoup de sérénité et participé à l'évolution du Palace. Nous tenons à le remercier pour ces nombreuses années de dévouement, de patience et de passion.

Après un été sportif et même olympique, place maintenant au culturel avec **notre nouvelle saison de spectacles vivants encore plus étoffée que les saisons précédentes.**

Cette année le Québec, terre d'accueil de bon nombre de vos ancêtres, sera à l'honneur avec trois spectacles musicaux aux côtés desquels on retrouvera toujours **du théâtre, de l'humour et de la musique qu'elle soit française ou du monde.**

Un grand choix dans lequel chacun d'entre nous selon ses affinités pourra **découvrir de nouveaux artistes et partager avec eux leur vision de notre société et du monde** toujours en pleine mutation ou plus simplement se divertir et sortir d'un quotidien parfois pesant.

Jérôme, le nouveau directeur, ainsi que son équipe **vous accueilleront dans un climat chaleureux et détendu.**

Catherine DESPREZ
Maire de Surgères
Vice-présidente de la CDC Aunis Sud
Vice-présidente du département 17

Brigitte BERTHELOT
Présidente de l'Espace Culturel le Palace

PRÉSENTATION DE LA SAISON

Entrée gratuite

ALAIN LARRIBET

Le berger des sons



Photo : Frédéric FERRANT

VEN 6 SEPT - 20H30

Récit musical (à partir de 7 ans)

« Alain est un musicien fabuleux au sens premier. Sa musique, son chant propulsent les âmes vers le haut des cimes. C'est un artiste qui arrive à la maturité de son art, partant de ses profondeurs pour nous emmener très haut dans nos estives et c'est un régal. » Yannick JAULIN, conteur

LE +

Partagez un verre avec l'artiste et l'équipe.

Transhumance musicale et cosmopolite.

Dans ce spectacle tout en poésie et en émotion, Alain Larribet distille **des récits de son enfance, des histoires de pastoralisme, d'ici et d'ailleurs.** Personnalité singulière et multiple, il chante et transmet avec force son amour pour la nature.

Alain Larribet se fait raconteur, en français et en béarnais. **Il communique son amour vibrant pour la montagne, l'estive, les nuits bercées par la pluie...** Sa voix empreinte des couleurs des chants du monde, nous transporte par-delà les cimes des arbres.

Il exprime sa passion pour le voyage à travers la magie des sons de ses instruments, esquissant ainsi une carte du monde émouvante, espiègle et passionnée.

www.lebergerdessons.fr

Récit, composition, chants et instruments du monde (duduk, hulusi, hang, tambourin à cordes, tambour, harmonium indien) : **Alain LARRIBET**
Écriture : **Alain LARRIBET**
en collaboration avec **Serge MAUHOURAT**

En coréalisation avec :



VEN 27 SEPT - 20H30

Bluegrass / Country / Folk
(Tout public)

VERANDA

Là-bas

(QUÉBEC)

VERANDA est la collaboration entre la comédienne et musicienne Catherine-Audrey Lachapelle (District 31) et le musicien multi-instrumentiste Léandre Joly-Pelletier.

VERANDA propose un parfait alliage d'influences, accordant habilement bluegrass, folk et country. Le duo navigue à

merveille **entre simplicité et virtuosité**, et offre **des mélodies riches rehaussées par un travail harmonique raffiné.** Après un premier EP en anglais classé parmi les meilleurs albums de la mi-année par ICI Musique en 2019 (Radio-Canada OHdio), le duo offre maintenant un deuxième album, entièrement en français cette fois-ci.

Avec **cette nouvelle œuvre unique en son genre, aussi festive que sensible, VERANDA** s'impose par l'originalité de sa démarche. Imaginez un endroit reculé, une cabane bucolique dans les bois, devant laquelle se bercent tranquillement Dolly Parton, Ralph Stanley et Emmylou Harris.

VERANDA, c'est ça !

www.verandamusic.com

Guitare acoustique, voix : **Catherine-Audrey LACHAPELLE**
Guitare acoustique, mandoline, banjo, voix : **Léandre JOLY-PELLETIER**
Contrebasse, voix : **Jean-Philippe LELOTTE (Slapper)**

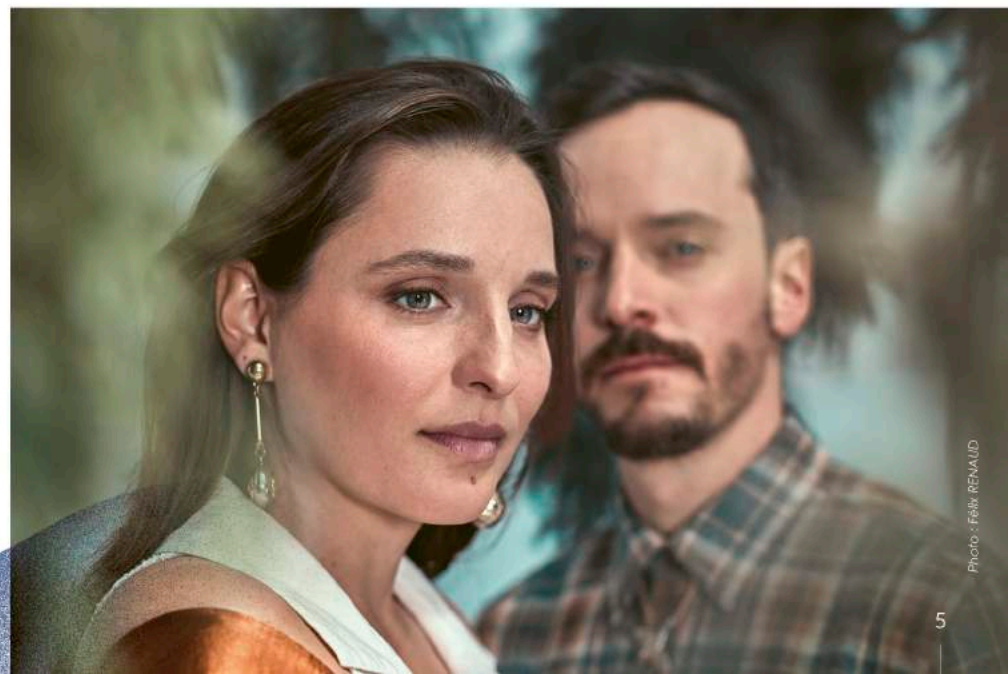


Photo : Félix RENAUD

UNE NUIT AVEC LAURA DOMENGE



Photo : FFOU

VEN 11 OCT - 20H30

Humour (à partir de 12 ans)

Le Parisien : « C'est frais, drôle, terriblement bien construit, joliment teinté de féminisme, rehaussé d'un jeu de comédienne énergique qui lui permet d'incarner de nombreux personnages. Notre plus belle insomnie. »

Laura Domenge est humoriste, comédienne et autrice. Vous avez pu entendre ses chroniques sur France Inter dans **la Bande Originale**, vous avez pu la voir

dans le **Jamel Comedy Club** et aux côtés de Nicole Ferroni dans l'émission **Piquantes** sur Teva et sur YouTube dans les vidéos de **Lollywood** et **Topito**.

Ce soir, **elle vous invite à passer la nuit avec elle** (« invite » c'est une expression, faut payer sa place bande de crevard.e.s).

Elle se dit qu'en appelant ce spectacle comme ça elle attirera celles et ceux qui pensent pouvoir coucher avec elle pour quelques euros et une fois qu'elles/ils seront sur place ils/elles réaliseront que... Bah non.

Et du coup ils/elles seront dans l'obligation d'entendre les **élu- brations nocturnes et la vie de cette jeune insomniaque féministe écolo hyper potentiel et haut sensible ou l'inverse...** Elle ne sait plus, elle n'a dormi que 3h...

Un spectacle drôle, intelligent, singulier, qui mêle des thèmes de société à l'intime et l'oni- risme d'une ambiance d'aube.

www.lauradomenge.com

De et avec **Laura DOMENGE**
Production : **Fourchette Suisse Production**
Régisseur son et lumière : **Xavier BAZOGE**

WANTED LIVE BAND

Bruitai Cie

Wanted Live Band est une parodie du western traditionnel. Un bandit et un shérif s'affrontant depuis toujours vont se retrouver au cœur du Far-West pour un ultime duel. **Entièrement mimé et bruité par une comédienne et un bruiteur, ce spectacle est accompagné par trois musiciens de salon.**

La bande-son de ce western déjanté est constituée de **reprises**

de musiques des années 20 et de compositions originales. Un conte musical de haut vol, sombre et émouvant mais qui laisse la part belle à **un humour absurde irrésistible.**

Plus qu'un concert, c'est une **expérience cinématographique inspirée des grandes œuvres de Sergio Leone et Quentin Tarantino.**

VEN 8 NOV - 20H30

Théâtre musical
(à partir de 10 ans)

www.bruitai.com

Écriture et mise en scène :

Barnabé GAUTIER
et **Lorraine BROCHET**

Co mise en scène :
Anne BOUCHARD
et **Remy VACHET**

Distribution : **Barnabé GAUTIER**
(comédien bruiteur),
Lorraine BROCHET
(comédienne mime)

en alternance avec **Gaëlle AMOUR**
Musiciens : **Gaëlle AMOUR**,
Romain BURSINI et **Jérôme ARLET**



Photo : Vincent PINSON



Photo : Philippe DURAND

JEU 5 DÉC - 20H30

Musique traditionnelle
(Tout public)

É.T.É

Sur ces eaux

(QUÉBEC)

Né de la rencontre de trois jeunes musiciens aux parcours éclatés, le groupe É.T.É propose **une vision bien actuelle et dynamique de la musique**

traditionnelle québécoise.

Alliant des influences venues du folk, du jazz, du rock progressif et du classique, c'est au son du violon, du bouzouki irlandais, du violoncelle et de la gigue qu'Élisabeth Moquin, Thierry Clouette et Elisabeth Giroux dévoilent leur univers. Chacun issu d'horizons différents (classique, jazz, traditionnel), ils remarquent rapidement comment leurs différentes influences leur permettent de reprendre la musique traditionnelle québécoise et de créer un son unique qui reflète leur image, c'est-à-dire moderne et dynamique, **la majorité des pièces instrumentales ainsi que les arrangements de leurs chansons sont des**

compositions originales qui reflètent la variété des styles qu'ils maîtrisent.

É.T.É vous présente son tout nouveau spectacle **Sur ces eaux inspiré par la mer et les histoires de traversées épiques où l'amour, la mort, le féminisme et la passion sont à l'honneur.**

www.etemusiquetrad.ca

Violon, voix et gigue :
Élisabeth MOQUIN
Guitare, voix, podorythmie
et bouzouki :
Thierry CLOUETTE
Violoncelle et voix :
Élisabeth GIROUX

LARZAC !

Cie 13.36

VEN 22 NOV - 20H30

Théâtre (à partir de 15 ans)

Larzac! ne parle pas de la célèbre lutte des années 70, tout juste est-elle évoquée. Ici, c'est ce qui se passe aujourd'hui sur le plateau du Larzac qui est au cœur du spectacle : **la vie de ses habitants et celle de l'outil de gestion collective des terres agricoles auxquelles ils participent.**

Philippe Durand est allé à la rencontre de ces habitants, paysans ou non, et a enregistré le son des

échanges qu'il a eu avec eux, en a conservé les paroles brutes, il s'est attaché à porter ces paroles avec toute la vie qui les anime et en a fait un récit. **Dans un mélange d'intimités, de réflexions sur notre rapport à la propriété, sur l'agriculture paysanne que les Larzaciens entendent mener,** de questions sur le fonctionnement du collectif, de la démocratie, elles sont le reflet de 40 ans d'expérience de cette gestion collective exemplaire.

Cette **aventure sociale et pérenne est une pleine réussite,** qui devrait faire modèle, mais ne fait pas grand bruit. D'où le point d'exclamation : *Larzac !*

Texte, mise en scène
et interprétation :
Philippe DURAND



Photo : Camille GLADU DROUIN



Photo : Alain CHASSEUIL

JULIE LAGARRIGUE

Rendu les armes

Avec son nouveau trio, l'auteure-compositrice bordelaise amorce un nouveau virage dans sa riche carrière de chansonnière sensible et inspirée.

Rendu les armes s'annonce comme un album « roc » : minéral, entier, solide et audacieux.

Sur scène, Julie choisit **la forme d'un trio atypique, pour un spectacle rugueux et surprenant.** Ambiance lunaire et caillouteuse... On comprend que le compromis n'est plus permis.

Le choix de l'accompagnement musical vient confirmer **le goût du risque de Julie.**

Au piano, accompagnée d'une voix insolite, d'un tapis rocailleux et percussif, elle nous embarque dans **un univers étonnant et poétique, où souffle un vent de liberté.**

Elle, que Télérama qualifie de **désarmante** et qui « **cherche un nulle part sur le plan** », pourrait bien nous amener à destination.

JEU 19 DÉC - 20H30
Chanson française
(Tout public)

www.julielagarrigue.com

Chant, guitare, piano :
Julie LAGARRIGUE
Voix, surdo :
Amrit DOUQUÉ
Guitare, batterie/percussion :
Thomas LABADENS

En coréalisation avec :



ODEIA

VEN 10 JAN - 20H30

Musique du monde
(Tout public)

Il pleut

Le groupe Odeia se plaît à s'approprier des répertoires de tous les coins du monde en enjambant les détroits qui séparent mers et océans.

Sur le thème des larmes, toutes les larmes, celles qui font pleurer, celles qui font rire, celles qui libèrent, celles qui rassemblent, Odeia crée de nouveaux ponts entre les langues qui se conjuguent à tous les temps.

Alors sortez vos parapluies, il va pleurer ! **Il pleut des cordes, violon, violoncelle, guitares et contrebasse.** Elles font **vibrer la corde sensible,** et révèlent la voix puissante, grave ou joyeuse, pleine de larmes ou de piquants de la chanteuse Elsa Birgé.

Pour ce troisième opus, Odeia vogue vers un nouvel horizon, travaillant avec d'autres

oreilles et d'autres plumes, s'entourant des compositeurs contemporains Jean-François Vrod et Karl Naegelen aux influences traditionnelles ou baroques. **Odeia revisite ainsi des airs et lamentations de Scarlatti, Vivaldi et Dowland, ou des musiques traditionnelles du centre de la France, de Grèce et d'Italie.**

www.odeiamusic.com

Chant : **Elsa BIRGÉ**
Violon : **Lucien ALFONSO**
Violoncelle, guitares :
Karsten HOCHAPFEL
Contrebasse :
Pierre-Yves LE JEUNE
Composition : **Karl NAEGELEN**
et **Jean-François VROD**
Création lumière : **Samuel MARY**
Création son : **Julien CLIMENT**



Photo : Sylvain GÉROUX



Photo : Little Jock Film

ÉTIENNE FLETCHER

(QUÉBEC)

Il se dégage de l'univers d'Étienne Fletcher quelque chose de résolument touchant. De douces égratignures dans la voix, l'auteur-compositeur-interprète trouve les mots, les bons, pour traduire en chansons la vie, la mort et ce qui respire entre les deux.

S'inspirant de multiples influences et accordant une importance particulière à la guitare dans ses arrangements, Étienne Fletcher embrasse une trajectoire pop rock assumée, authentique et pleine de fraîcheur.

Un spectacle intime allant du rock au blues, du folk au pop, et portant en son cœur la fierté francophone de l'Ouest canadien. Capable de créer une connexion palpable avec le public grâce à son message authentique, l'artiste se démarque par son énergie contagieuse et sa fougue rafraîchissante. Étienne Fletcher a été sacré « Artiste francophone de l'année » en 2022 aux West Coast Music Awards, et a remporté le prix Lynda Lemay - Tournée européenne au Festival international de la chanson de Granby.

JEU 23 JAN - 20H30

Musique du monde
(Tout public)

www.etiennefletcher.ca

Voix, guitare électrique, clavier :
Étienne FLETCHER
Guitare électrique, voix :
Sean MCCANNEL
Basse : Neil ROBINSON
Batterie : Mat VEZIO

RÉDA SEDDIKI

Ironie de l'histoire

JEU 6 FÉV - 20H30

Humour (à partir de 13 ans)



Photo : Laurence GUENOUN

Si une blague peut faire rire comme elle peut faire pleurer, ce spectacle vous fera pleurer de rire...

Réda Seddiki ce n'est pas un choix c'est une décision ! Il s'impose dans nos profonds intérieurs et nous grave de son empreinte. Tantôt enjoué, tantôt bouleversé, tantôt attendri, parfois révolté... Mais toujours amusé. Le pire n'existe pas puisqu'il faut en rire !

Loin des manichéismes et des blagues attendues, ce spectacle vous emmène là où vous ne seriez pas allés seuls. Laissez vos idées toutes faites à la porte et entrez.

Le saviez-vous ? Réda Seddiki a remporté le prix Raymond Devos en 2018.

Télérama : « Un humour mêlé d'absurde et de punchlines bien senties. Un pur bonheur ! »

Écrit et interprété par :
Réda SEDDIKI
Direction artistique :
Gérard SIBELLE
Production :
Kiffm

NOS ANNÉES

En compagnie des Barbares



Photo : LOUVA BASTIEN

Spectacle théâtral et musical, d'après Les Années d'Annie Ernaux (Éditions Gallimard)

En Compagnie des Barbares vous propose **une traversée des soixante dernières années à travers les mots d'Annie Ernaux, clairs et incisifs**, et les musiques qui ont marqué les changements d'époque et de mœurs : de Bourvil aux Doors, des Yéyés à Queen, de la naissance du RAP à la musique électronique. **Deux acteurs de deux générations nous racontent une histoire de France musicale et ludique** : Eliot Saour avait six ans le 11 septembre 2001

et Karine Monneau, tout juste 1 an en mai 68. Autour d'une table du temps, entre musiques et mots, radio cassettes et vinyles, ils sortent aussi de leurs chapeaux : des tables en Formica, des repas de famille, des toilettes dans la cour, des révolutions, des chienlits, des séances de gym tonic, des téléphones portables, des buildings qui s'effondrent et des Converses pour quadra.

La mémoire des choses et des sons, des luttes et des événements, nous rendent notre place dans le monde et éclairent notre présent parfois si difficile à saisir.

www.encompagniedesbarbares.fr

Mise en scène : Sarah FREYNET et Karine MONNEAU
Jeu : Karine MONNEAU et Eliot SAOUR
Collaboration artistique et musicale : Olivier GAL
Collaboration artistique et chorégraphique : Mireille REYES
Scénographie : Gilles GÉRAUD
Lumière : Raphaël SEVET

VEN 21 FÉV - 20H30

Théâtre (à partir de 11 ans)

Photo : S. WINIER

THE TWO

VEN 14 MARS - 20H30

Blues créole (Tout public)

Sadela

On dit que seules les montagnes ne se rencontrent pas. Ça tombe bien, car contrairement à la Suisse, l'île Maurice n'est pas connue pour ses hauteurs. Le blues, vecteur de voyages déchirés par excellence, a permis **la rencontre improbable de l'Helvétiste Thierry Jaccard et du Mauricien Yannick Nanette.**

Avec leur nouvel album Sadela qui signifie « ces deux-là » en créole mauricien. The TWO s'immisce dans l'imaginaire créole de l'océan Indien.

C'est **un itinéraire musical, qui explore le blues insulaire des Mascareignes** : sega et maloya. Au travers de cette création, **les deux musiciens racontent, tels des conteurs d'histoires, leurs identités hybrides, métisses, en perpétuel devenir**, faisant ainsi écho à l'imaginaire d'une « créolisation » du monde tel que le pensait le poète Edouard Glissant.

Pour la scène, **le duo s'entoure de nouveaux musiciens** et c'est donc en quartet que le groupe se produira.

L'Express : « Le blues de The TWO est ainsi d'un autre temps. Profond, épuré, loin de l'esthétique et du système musical qui prend trop souvent le dessus, il noie l'essence même du partage et de la création artistique »

www.the-two.ch

Chant, guitare et banjo : Yannick NANETTE
Voix, guitares électrique, dobro : Thierry JACCARD BACK
Clavier, basse, trombone, trompette : Ben WATLING
Batterie et percussions : Vincent ANDREAE ou Loris MARTENET





Photo : Najm CHAOUI

PMQ LE SEX'TET

Opus 69

C'est un peu les Beach Boys à Pigalle, un terrain de jeu entre cabaret interlope et music hall triomphant.

Coquins fistons des amours cachées des Frères Jacques et de Lady Gaga, Freaks en frac, indociles garnements, troublantes créatures, ils chantent l'amour tout cru, leurs organes de fer dans vos draps de velours. Classe, encore, Grivois, toujours, PMQ, ils sont de retour.

Après 150 représentations de leur premier spectacle, nos six élégants chanteurs reviennent avec *Opus 69*.

Paillettes, paillardises et polyphonies y feront un ménage à trois pour un joyeux feu d'artifice vocal, sous la houlette de Charlotte Gaccio à la mise en scène.

Accueilli avec leur premier spectacle au *Palace* en 2018.

VEN 20 MARS - 20H30

Chanson / humour
(à partir de 16 ans)

Le Monde : « La délicate alliance du rire et de l'art vocal. »

www.letterierproductions.com

Sur une idée originale de Joël LEGAGNEUR et Louis LEFEBVRE-LEGAGNEUR
Distribution : Olivier ANDRYS, Geoffrey BAILLEUL, Brice BAILLON, Joël LEGAGNEUR, Louis LEFEBVRE-LEGAGNEUR, Pierre MARESCAUX, Benjamin RIEZ
Mise en scène : Charlotte GACCIO

JEU 10 AVRIL - 20H30

Chansons / dessins / histoires
(Tout public)

ALBIN DE LA SIMONE

Solo

Vingt ans après avoir écrit ses premières chansons. Deux ans après la sortie de son septième album *Les cent prochaines années*. Un an après la fin d'une tournée en groupe qui aura traversé pendant un an

la francophonie en passant par le Musée d'Orsay, le Cirque d'Hiver, le Trianon, deux **Francofolies** et un **Printemps de Bourges**, Albin de la Simone repart seul en tournée avec une nouvelle idée qu'on lui réclame

depuis longtemps : un concert en solo où se rencontreront enfin les trois cordes principales de son arc : la chanson, le dessin, la parole.

Entouré d'instruments devant un écran où seront projetés ses dessins, dont certains qu'il créera en direct, Albin chantera, jouera, parlera, dessinera, pour convoquer, plus intime que jamais, les émotions douces et fortes qu'il cultive depuis toujours.

www.albindelasimone.com

Musique, chant, dessins : Albin DE LA SIMONE
Production : Zouave Productions



Photo : Julien BOURGEOIS



Photo : Aurélien PERRAUD

MISTER MAT

Le café et des mélodies

MAR 6 MAI - 20H30
Blues (Tout public)

Il a donné plus de 1 000 concerts à travers le monde en tant que guitariste chanteur du groupe **Mountain Men** (accueilli au Palace en 2015), il a chanté chaque samedi soir pendant des mois devant des millions de téléspectateurs durant l'aventure **The Voice** dont il finira finaliste.

Aujourd'hui il nous présente son seul en scène.

Accompagné de ses vieilles guitares Gibson, il nous raconte sa vie d'homme, d'artisan de la chanson, les lumières et les ombres, l'amour d'une femme, les joies comme les peines.

Des anecdotes truculentes d'une vie sur la route. **C'est son envie de vrai, d'intime et de chaleureux qui le mène aujourd'hui dans les cafés.**

Chant et Guitare : **Mathieu GUILLOU**

SAM 24 MAI - 18H
Musique classique

LUCILE BOULANGER

(VIOLE DE GAMBE)



Photo : Richard DUMAS

Lucile Boulanger signe ici son premier récital solo. La gambiste française dont tout le monde loue la justesse et l'émotion du jeu - *BBC Music Magazine* l'a même qualifiée de « Jacqueline du Pré de la viole de gambe » - met en parallèle Bach et Carl Friedrich Abel, grand maître de la viole et très proche de la famille Bach.

Si Jean-Sébastien n'a jamais écrit pour la viole de gambe seule, on sait qu'il transcrivait beaucoup de ses œuvres pour plusieurs instruments. Lucile Boulanger a choisi par exemple de transcrire trois danses de la *Sixième Suite*, « car elle sonne particulièrement bien à la viole puisqu'elle est écrite pour violoncelle à cinq cordes ».

« Cet album me donne l'occasion de faire entendre la viole comme instrument à la fois mélodique - avec le grain de l'archet, la fragilité du son - mais aussi polyphonique. »

Prix : Diapason d'or de l'Année 2022

Diapason d'or : « Lucile nous entraîne avec elle dans un temps où seules comptent la grâce d'un frisson, l'offrande d'un émerveillement. »

www.lucileboulanger.com

Distribution : **Lucile BOULANGER**, basse de viole anonyme XVII^e siècle

CONCERT HORS LES MURS

Église Notre-Dame de Surgères

TARIF UNIQUE 14€

Pas de vente sur place

Située à l'intérieur de l'enceinte féodale qui lui fait écran, l'église romane Notre-Dame de Surgères fut construite au XI^e siècle.

Nous sommes heureux de vous présenter notre programmation de spectacle dédiée au jeune public avec des propositions exclusivement destinées aux scolaires. Un livret de présentation des actions scolaires sera adressé aux établissements début septembre.

Retrouvez-le également en téléchargement sur notre site internet.

📍 SALLE JOSEPH AVIT - AIGREFEUILLE 🕒 35 MIN

FUEGA J'AI RENCONTRE UN PHACOCHÈRE

Cie Mon grand l'ombre

Le voyage graphique et sensoriel d'un phacochère autour de la terre. Un enfant raconte son rêve, sa rencontre avec Fuega.

Le récit arrive par bribes, hésitant. Comme un nouvel éveil au monde. Fuega se déplace sur la planète, guidée par ses découvertes gourmandes. Tantôt une odeur, un son, une couleur ou une sensation l'attirent. On pourrait croire que c'est elle qui fait tourner la terre.



Interprètes : Sophie LALOY et Anouk MOREL
direction artistique / mise en scène / écriture : Sophie LALOY
Dessins : Catherine ALVES

DU 25 AU 29 NOV

Ciné-concert (à partir de 2 ans)

📍 SALLE CASTEL PARK - SURGÈRES 🕒 35 MIN

TRAIT(S)

Cie SCOM

Installé dans un gradin circulaire, comme sous un chapiteau. *Trait(s)* est une expérience de cirque graphique et musical dans laquelle une acrobate se sert du grand anneau de la roue Cyr comme d'un pinceau géant.

À l'aide de quelques pots de peinture, un immense tableau abstrait et coloré prend forme au sol sous l'impression de la roue. Inspirées par les œuvres des peintres Joan Miró et Vassili Kandinsky, des images apparaissent et se transforment... Ici une figure, là un animal. Accompagnée par un musicien ingénieux, la circonsienne nous offre un moment virtuose, joyeux et hypnotisant !

DU 16 AU 20 DÉC

Cirque contemporain (à partir de 3 ans)

La Terrasse : « Rendre l'art accessible au jeune public sans rien céder à la qualité... Une oeuvre intelligente et sensible, composée avec les trois instruments que sont la musique, la peinture et le cirque. »

Conception - Mise en scène : Coline GARCIA :
Interprétation : Valéria PIAMPANO, Robyn HAEFELI et Julia TESSON (en alternance)
Musique Live : Jonas CHIROUZE, Lucas DESROCHES et Romaric BORIES (en alternance)
Régie Générale : Charlotte DUBAIL
Construction : Pierre PAILLES

📍 SALLE JOSEPH AVIT - AIGREFEUILLE 🕒 50 MIN

RAG'N BOOGIE Sébastien Troendlé



Photo : Sabine TRENZ

Lilo a 11 ans et demi, et les demi ça compte ! À l'école, il s'éclate avec ses copains, surtout quand ils font des mauvaises blagues à Wilson, un nouveau camarade de classe à la peau noire. Lilo apprend la musique.

Ce soir-là quand il revient à la maison avec une partition de boogie-woogie, quand il se retrouve devant son piano à travailler avec acharnement ce morceau trop rapide pour lui, il fait une découverte : la musique qu'il aime, le blues, le ragtime, le boogie c'est de la musique jouée et créé par des noirs.

DU 13 AU 17 JAN

Ciné-concert (à partir de 6 ans)

C'est décidé Lilo quand il sera grand il deviendra pianiste de boogie et de ragtime et il travaillera son piano avec toutes ses touches, les blanches et les noires.

Jeux : Sébastien TROENDLÉ
Écriture : Sébastien TROENDLÉ et Anne MARCEL

📍 SALLE CASTEL PARK - SURGÈRES 🕒 50 MIN

LA FERME DES ANIMAUX

Cie La Fleur du Boucan

Création collective d'après l'œuvre de George Orwell

C'est un grand jour à la ferme, les animaux ont pris le pouvoir ! Désormais, tous sont égaux. Mais rapidement les premiers désaccords apparaissent...

De l'utopie à la dictature, comment les processus de domination se mettent-ils en place ?

Un narrateur, une narratrice, une assemblée d'objets, des personnages qui s'affrontent et une histoire qui sonne comme une mise en garde : une révolution menée par des gens ivres de

pouvoir ne peut aboutir qu'à un changement de maître. La Cie La Fleur du Boucan revisite avec malice et désinvolture le célèbre roman d'Orwell.

www.lafleurduboucan.com

Direction artistique : Nicolas LUBOZ
Écriture : Nicolas LUBOZ, Manuel DIAZ, Sara CHARRIER
Mise en scène et création sonore : Manuel DIAZ
Jeu : Sara CHARRIER et Nicolas LUBOZ
en alternance : Amélie GASPARTO et Eliot SAOUR

DU 10 AU 14 FÉV

Fable politique et théâtre d'objets manipulés (à partir de 8 ans)



Photo : Léo ARCANDELI



Photo : Nicolas ARNAUD

UN CINÉMA NUMÉRIQUE QUI PROGRAMME DE 6 A 8 FILMS PAR SEMAINE

Ouvert toute l'année, il offre une programmation tout public et une programmation art et essai.

OUVERT AUX DISPOSITIFS SCOLAIRES. C'est un lieu d'accueil qui reçoit régulièrement les écoliers, les collégiens et les lycéens de la Communauté de Communes Aunis Sud et des communes proches.

Vous le trouverez le programme dans le hall du Palace, les lieux partenaires et sur le site Internet : www.lepalace-surgeres.fr

Le Palace est équipé d'un système d'audiodescription pour les déficients visuels et de boucles magnétiques pour les déficients auditifs.

Le Palace est adhérent à :



UN LIEU DE CRÉATION MULTIMÉDIA

La salle multimédia est équipée de matériel informatique et vidéo. Le Palace permet à chacun d'accéder aux technologies de l'image et de la création numérique.

- **Les adultes** sont accueillis pour des initiations ou du perfectionnement en ateliers collectifs ou individuels.
- **Les enfants** sont accueillis le mercredi après-midi ou pendant les vacances scolaires pour des ateliers créatifs.
- **Les établissements scolaires et les associations** sont accompagnés dans leurs projets (réalisations graphiques, vidéo, web...).

Renseignements : lepalace.multimedia@gmail.com

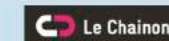
Le Palace est adhérent à :



UNE PROGRAMMATION DE SPECTACLES

- La programmation adulte du Palace se veut exigeante et accessible à tous les publics. Les soirées se déroulent dans la salle de cinéma et, pour ceux qui le souhaitent, sont suivies d'un échange avec les artistes dans la salle multimédia.
- Les spectacles jeune public sont organisés soit sur des temps scolaires soit les mercredis après-midi.

Le Palace est adhérent à :



Le Chainon

Le Réseau Chainon regroupe 294 professionnels en charge de projets artistiques et culturels dispersés sur tous les territoires francophones. Il constitue, en régions, un maillage de projets structurant les politiques régionales et locales autour de 10 fédérations ou coordinations régionales.

www.lechainon.fr



Le Réseau 535

Le Réseau 535 rassemble 101 opérateurs du spectacle vivant en Nouvelle-Aquitaine. Il organise des focus sur la création artistique régionale, met en place des temps d'échanges, de séminaires tout au long de l'année, et impulse des coopérations artistiques territoriales.

Le Réseau 535 défend une culture exigeante, plurielle et populaire sur l'ensemble des territoires ruraux comme urbains. Il agit dans l'intérêt des publics et des artistes facilitant la découverte et la circulation des œuvres. Il est un lieu d'échange, de réflexion autour des pratiques professionnelles, de la création, de la diffusion, du développement et du soutien à la création en région Nouvelle-Aquitaine.

www.reseau535.fr



Pass Culture accepté.

COLLABORATIONS ARTISTIQUES

LE BERGER DES SONS - ALAIN LARRIBET

Ce spectacle bénéficie du soutien de l'OARA / Production : Compagnie Le Bergers des sons - Alain LARRIBET / Soutiens : Le théâtre de Gascogne de Mont de Marsan, les Voix du Sud, La Région Nouvelle-Aquitaine, Le Conseil Départemental des Pyrénées-Atlantiques, Le Collectif Ça-i, l'Espace Jéliote d'Oléron Sainte Marie, la Communauté de Communes du Haut Béarn, la ville d'Orthez, la ville de Monein, L'OARA, Yannick Jaulin (conteur et fondateur du Nombri du Monde) / Mise en scène : Anne MARCEL, Lou PETIT et Clothilde GILLES / Technique, son et lumière : Olivier POUQUET

WANTED LIVE BAND - BRUITAL CIE

Technique en alternance : Thibaut LE MAREC / Stanley SIMONSON ou Guillaume SOUQUE / Production : Bruital Compagnie / Coproductions : L'Atelier Culturel (Landerneau), Les Abattoirs (Riom), Woodstower, Association Rions de Soleil (Embrun) / Accueil en Résidence : L'espace Bonnefoy (Toulouse), L'Onyx Plaisance du Touch, Rions de Soleil

LARZAC ! - CIE 13.36

Production : Cie Treize-Trente-Six / Coproduction : Le Théâtre Joliette, scène conventionnée art et création expressions et écritures contemporaines (Marseille), Le Trident, scène nationale de Cherbourg-en-Cotentin et La Compagnie de la Mauvaise Graine

Aucun animal présent sur cette brochure n'a été maltraité...

JULIE LAGARRIGUE - RENDU LES ARMES

Production : Cholbiz / Avec le soutien de la DRAC Nouvelle Aquitaine, l'OARA, l'iddac, agence culturelle du Département de la Gironde, du Théâtre Jean Lurçat Scène nationale d'Aubusson, de Musiques de Nuit, Rocher de Palmer et de la M3Q de Poitiers / Son : Patrick LAFRANCE / Création lumières : Charlotte BUCLET

ODEJA - IL PLEUT

Avec le soutien de la DRAC Ile-de-France, la région Pays de la Loire, le CNM, la Spedidam, l'Adami, le département Loire-Atlantique, Musique et Danse en Loire-Atlantique, ainsi que La Dynamo de Pantin, L'Équinoxe à Savenay, Le Carré d'Argent à Pontchâteau, Cour et Jardin à Vertou, La Fabrique Chantenay à Nantes

NOS ANNÉES - EN COMPAGNIE DES BARBARES

Production : En Compagnie des Barbares / Avec le soutien de la DRAC Occitanie, de la Région Occitanie, du Département de la Haute-Garonne, de la Mairie de Toulouse et de la Spedidam / Remerciements à la Cave Poésie René Gouzenne

PMO LE SEXTET - OPUS 69

Coproductions : FestiVal de Marne, CC Ronny Coutteure, Ville de Grenay, CC François Mitterrand, Ville de Tergnier, Centre Culturel Arc en Ciel à Liévin / Avec le soutien du Festival Nuits de Champagne, du Palais du Littoral de la

Ville de Grande-Synthe, de la SMAC les Bains-Douches à Lignières, de la Grange Dimière, de la Ville de Fresnes, de la SACEM, de la DRAC Hauts-de-France, Conseil Régional Hauts-de-France / Chorégraphe : Glyslein LEFEVER / Lumières : Vincent MASSCHELEIN et Antoine HOUBRON / Son : Olivier MOYNE / Costumes : Franck DEL

FUEGA - CIE MON GRAND L'OMBRE

Collaboration artistique/mise en scène : Rama GRINBERG / Composition des musiques : Anouk MOREL / Fabrication des décors/conception des lumières : Anthony LOPEZ / Création son : Olivier THILLOU / Coproductions : Association Thermos, Association Le Son du Papier, Mairie de Chabeuil / Partenaires : Courte-Échelle / Avec le soutien de la SACEM

TRAITISI - CIE SCOM

Coproductions : Plateforme 2 pôles cirque en Normandie, La Brèche à Cherbourg (50) et le cirque Théâtre à Elbeuf (76) / ARCHAOS, Pôle national cirque, Marseille (13) ; Odyssus, scène conventionnée art, enfance et jeunesse, Blagnac (31) Partenaires : Créa Kingersheim, Festival MOMIX (67), Festival Petits et grands (44), Théâtre d'Angoulême, scène nationale (16) ; CIRCA, Pôle national cirque d'Auch (32) ; La Grainerie, Fabrique des arts du cirque et de l'itinérance (31), Cirque Jules Verne, Pôle national cirque d'Amiens (80), Domaine d'O (34), Théâtre du champ exquis, scène conventionnée d'intérêt national art enfance jeunesse (14), CASDDV Espace G.Sadoul / La NEF (88), Ville de Cugnaux (31)

RAGN BOOGIE - SÉBASTIEN TROENDLÉ

Mise en scène : Ismaïl SAFWAN / Création lumière : Pascal GRUSSNER / Vidéo : Philippe LUX / Coproductions : Le Point d'Eau à Ostwald (67), Colmar jazz festival (68), La Barcarolle, scène conventionnée du Pays de Saint-Omer (62) / Partenaires : La Lanterne, Pôle culturel de Rambouillet (78) Le Relais culturel de Haguenau (67) L'Illiade d'Illkirch-Graffenstaden (67) / Avec le soutien du Ministère de la Culture, de la Drac Grand Est, la Région Grand Est et la Ville de Strasbourg

LA FERME DES ANIMAUX - CIE LA FLEUR DU BOUCAN

Scénographie, accessoires : Federica BUFFOLI / Création lumières : Flora CARIVEN / Production, administration : Onie Le Génie, Delphine LE CALVEZ / Production, diffusion, contact cie : Véronique FOURS / Soutiens financiers : la DRAC Occitanie, La Région Occitanie, Le Département de la Haute-Garonne, Occitanie en scène (dans le cadre de son accompagnement au Collectif En Jeux). / Coproductions : membres du Collectif En Jeux, Théâtre du Grand-Rond, Festival Marionnettissimo, MiMA, Bouillon Cube, ARTO, au Kiwi / Partenaires : Théâtre Molière Sète, scène Nationale, Archipel de Thau, Théâtre de la Maison du Peuple de Millau, Théâtre Olympe de Gouges (Montauban), Centre culturel Le Kiwi (Ramonville St-Agne)

...Aucun artiste, non plus :) !

AVEC LE SOUTIEN DE :

PARTENAIRES INSTITUTIONNELS



PARTENAIRES ENTREPRISES



LA SAISON 2024 2025 SURGÈRES

	<p>VEN 6 SEPT - 20H30 RECIT MUSICAL</p> <p>ALAIN LARRIBET Le berger des sons</p> <p>+ PRÉSENTATION DE SAISON</p>		<p>VEN 27 SEPT - 20H30 BLUEGRASS / COUNTRY / FOLK</p> <p>VERANDA Là-bas (QUÉBEC)</p>		<p>VEN 11 OCT - 20H30 HUMOUR</p> <p>UNE NUIT AVEC LAURA DOMENGE</p>		
	<p>VEN 8 NOV - 20H30 THÉÂTRE MUSICAL</p> <p>WANTED LIVE BAND Bruital Cie</p>		<p>VEN 22 NOV - 20H30 THÉÂTRE</p> <p>LARZAC ! Cie 13.36</p>		<p>JEU 5 DÉC - 20H30 MUSIQUE TRADITIONNELLE</p> <p>É.T.É Sur ces eaux (QUÉBEC)</p>		<p>JEU 19 DÉC - 20H30 CHANSON FRANÇAISE</p> <p>JULIE LAGARRIGUE Rendu les armes</p>
	<p>VEN 10 JAN - 20H30 MUSIQUE DU MONDE</p> <p>ODEIA Il pleut</p>		<p>JEU 23 JAN - 20H30 MUSIQUE DU MONDE</p> <p>ÉTIENNE FLETCHER (QUÉBEC)</p>		<p>JEU 6 FÉV - 20H30 HUMOUR</p> <p>RÉDA SEDDIKI Ironie de l'histoire</p>		<p>VEN 21 FÉV - 20H30 THÉÂTRE</p> <p>NOS ANNÉES En compagnie des Barbares</p>
	<p>VEN 14 MARS - 20H30 BLUES CRÉOLE</p> <p>THE TWO Sadela</p>		<p>VEN 28 MARS - 20H30 CHANSON / HUMOUR</p> <p>PMQ LE SEXTET Opus 69</p>		<p>JEU 10 AVRIL - 20H30 CHANSONS / DESSINS / HISTOIRES</p> <p>ALBIN DE LA SIMONE Solo</p>		<p>MAR 6 MAI - 20H30 BLUES</p> <p>MISTER MAT Le café et des mélodies</p>

SAM 24 MAI - 18H
MUSIQUE CLASSIQUE

LUCILE BOULANGER
(VIOLE DE GAMBE)

📍 CONCERT HORS LES MURS
🎟 TARIF UNIQUE 14 €

DÉCOUVREZ LES ARTISTES DE LA SAISON !



RÉSERVATIONS

Réservation à partir du **lundi 9 septembre** :

- en ligne : billetterie en ligne sur notre site www.lepalace-surgeres.fr
- sur place (voir le calendrier des permanences)

Attention : les réservations ne sont garanties que jusqu'à l'heure du début des spectacles. Les billets ne sont ni repris, ni échangés.

TARIFS

- 16€** : Plein tarif
- 14€** : - Abonnement individuel 4 spectacles ou +
- Achat groupé (famille, amis, etc.) de 10 places ou +
- Tarif unique pour le concert de Lucile Boulanger (samedi 24 mai - 18h)
- 12€** : - Abonnement groupe (associations, comités d'entreprise, foyers ruraux...)
- Demandeur d'emploi
- 8€** : - Jeunes de moins de 26 ans
- Bénéficiaires du RSA

CHAQUE SPECTACLE EST SUIVI
D'UNE RENCONTRE AVEC LES ARTISTES !



le Palace
Cinéma . Spectacles . Multimédia

Rue des Trois Frères Nadeau 17700 Surgères

05 46 07 14 30

www.lepalace-surgeres.fr

Licence 1 125 405
Licence 3 125 407