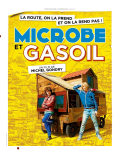


Événements à L'Épée

Cette semaine et au-delà !

Tous les mercredis, un film pour les enfants !



Avec le cycle **L'enfance de l'art**, découvrez **Microbe et Gasoil**, le mercredi 27 mai à 13h45. À partir de 10 ans.

Anime Odysée ★
Jusqu'au mar. 2 juin



Du mercredi 20 mai au mardi 2 juin, L'Épée vous embarque dans son **Anime Odyssee**, un voyage au cœur de l'**animation japonaise**. Entre visions futuristes, rêves éveillés, cauchemars psychologiques et fresques poétiques, ce cycle propose une traversée des œuvres qui ont façonné l'imaginaire de l'anime adulte et d'auteur.

Festival L'Iran par-delà les frontières
Jeu. 28 mai à 20h00



Ouverture du **festival L'Iran, par-delà les frontières** : avant-première **Moi, Maryam, les enfants et 26 autres personnes** de Farshad Hashemi. La projection sera suivie d'une **rencontre** avec l'actrice Mahboubeh Gholami et le réalisateur Farshad Hashemi.

Enchanté 🎵
Dim. 31 mai à 17h45



Enchanté, le ciné-club des comédies musicales, vous présente **Grease** de Randal Kleiser. Au programme : ★ Dès 17h45, une **kermesse** dans votre salle de cinéma : comme Sandy, Danny et leurs amis de Rydell High, venez célébrer l'arrivée des beaux jours dans une ambiance ludique
★ A 18h45, (re)découvrez **Grease** !

Avant-première Coup de Coeur Surprise ❤️
Lun. 1er juin à 20h30



Chaque premier lundi du mois, laissez-vous guider par votre curiosité et venez découvrir un film surprise en avant-première à L'Épée! Ces séances vous sont proposées en partenariat avec l'**AFCAE**, l'Association Française des Cinémas Art et Essai.

Le Ciné-Quiz de l'Épée 🎲
Mer. 3 juin à 19h30



Vous pensez être incollable en ciné ? Jouez à notre **quiz maison** et rejoignez une communauté de fans de ciné pour une soirée inoubliable de fun, de jeux et plus encore, avec des cadeaux à gagner !
Il est possible de jouer seul ou en équipe (max. cinq personnes). Tarif unique : 6€ (les abonnements ne sont pas acceptés pour cette séance).

L'Écran Persan 🎬
Jeu. 4 juin à 20h00



Retrouvez chaque mois un rendez-vous cinéphile animé par **Bamchade Pourvali**, historien et critique de cinéma. Chaque séance est précédée d'une introduction et suivie d'une analyse filmique.
Film du jeudi 4 juin : **Et la vie continue** d'Abbas Kiarostami.

Aller à l'Épée de bois
100 rue Mouffetard 75005 Paris

M Ligne 7 Censier-Daubenton - 4 minutes
Ligne 10 Cardinal-Lemoine - 9 min.

BUS 24 47 Censier-Daubenton
27 Berthollet-Vauquelin

RER B Luxembourg - 15 minutes

velib' Épée de bois - Mouffetard
Jean Calvin - Tournefort

P Parking Indigo Paris Patriarches - 3 min.

- Tarifs**
- ❖ Moins de 15 ans : **5€**
 - ❖ Étudiant et lycéen : **7,90€**
 - ❖ Plus de 65 ans, famille nombreuse, handicapé, demandeur d'emploi, moins de 26 ans : **8,90€**
 - ❖ Plein : **9,90€**
 - ❖ Séances commençant avant 12h00 : **5,90€**

- CinéCarte des Cinémas Indépendants Parisiens**
- ❖ 5 places : **39€**, valable 6 mois
 - ❖ 10 places : **69€**, valable 9 mois
 - ❖ 20 places : **110€**, valable 1 an

Cartes UGC Illimitée, CinéPass, CinéCarte des Cinémas Indépendants, CinéChèques et CCU acceptés

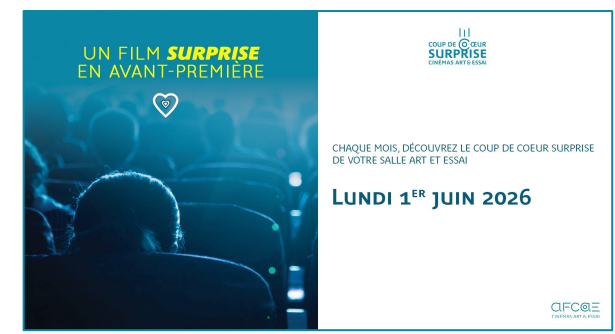
Plus d'informations sur nos séances spéciales et événements sur notre site et à l'accueil du cinéma
www.cine-epedebois.fr
ou au 01 43 37 54 59

Retrouvez notre actualité et les coulisses de l'Épée de bois sur nos réseaux sociaux

f i t






CINÉMA L'ÉPÉE DE BOIS

Semaine du mercredi 27 mai au mardi 2 juin



Cinéma indépendant Art et Essai
Deux salles : 75 et 65 places
Ouvert en 1978



	Mer 27/05	Jeu 28/05	Ven 29/05	Sam 30/05	Dim 31/05	Lun 01/06	Mar 02/06
COUP DE SURPRISE  Avant-première - 1h39 - VOST FR						20h30	
COMPOSTELLE	11h30	16h50	19h10	10h30			
GHOST J. Zucker, 1990					14h50		
GREASE R. Kleiser, 1978 Ciné-club Enchanté					18h45		
L'ENFANT DU DÉSERT <i>Dès 8 ans</i> 	14h45			15h20	13h50		13h50 ST-SME
LA FILLE DU KONBINI	13h00		14h30			19h00	
LES FLEURS DU MANGUIER	20h45		14h30	13h40	20h55	16h00	
MOI, MARYAM, LES ENFANTS ET 26 AUTRES PERSONNES		20h00	Avant-première et rencontre Festival L'Iran par delà les frontières				
MICROBE ET GASOIL <i>Dès 10 ans</i> 	13h45						
MON GRAND FRÈRE ET MOI	18h15	15h45		17h20		16h20	20h20
MORLAIX <i>Dernière semaine</i>	15h50	14h15		15h45		18h00	15h50
PHILADELPHIA J. Demme, 1994			20h20				
PLUS FORT QUE MOI		19h20	16h40	12h50	15h45	13h40	13h50
SORDA <i>Sous-titrage SME</i> 	16h45	13h45		19h50		13h50	16h20
ANIME ODYSSEE 							
BELLADONNA E. Yamamoto, 1973 <i>Interdit - de 12 ans</i>				21h50			21h00
L'ŒUF DE L'ANGE M. Oshii, 1985	11h30	18h15		20h15			
MEMORIES K. Morimoto, T. Okamura, 1995			18h00	11h00		20h40	
METROPOLIS Rintarō, 2001	18h50		21h30		18h10		
MILLENNIUM ACTRESS Satoshi Kon, 2001			16h10	22h00			
PAPRIKA Satoshi Kon, 2006	21h00	21h45		18h20			18h20
STEAMBOY K. Otomo, 2004					20h20		18h30

MON GRAND FRÈRE ET MOI

2h07 | De Ryōta Nakano | Comédie dramatique | 2025

Entre Riko et son frère aîné, rien n'a jamais été simple. Même après sa mort, il continue de lui compliquer la vie : une pile de factures, des souvenirs embarrassants... et un fils ! Aux côtés de son ex-belle-sœur, elle traverse ce capharnaüm entre fous rires et confidences, et redécouvre peu à peu un frère plus proche qu'elle ne l'aurait cru.



SORDA

1h40 | De Eva Libertad García | Drame | 2025

Toutes les séances du film sont sous-titrées SME

Angela est sourde, Hector est entendant. Ils forment un couple épanoui et heureux malgré leur différence. Mais la naissance de leur premier enfant inquiète Angela : saura-t-elle créer un lien avec sa fille ? Comment apprendre à devenir mère dans un monde qui oublie si souvent d'inclure ceux qui n'entendent pas ?



LES FLEURS DU MANGUIER

1h39 | De Akio Fujimoto | Drame | 2025

Tout public avec avertissement

Dans l'espoir de retrouver leur famille dispersée, Shafi, 4 ans, et sa sœur Somira, 9 ans, quittent un camp Rohingya du Bangladesh pour rejoindre la Malaisie. Guidés par leur regard d'enfant, ils entreprennent une traversée périlleuse.



LA FILLE DU KONBINI

1h16 | De Yūho Ishibashi | Drame | 2026

À 24 ans, Nozomi a abandonné son tailleur de commerciale pour l'uniforme modeste d'une supérette. Entre la monotonie rassurante du quotidien et la complicité de ses collègues, elle pense avoir trouvé un fragile équilibre. Mais l'irruption d'une ancienne amie du lycée dans le "konbini" vient bouleverser sa routine et la confronter à ses choix de vie.



COMPOSTELLE

1h54 | De Yann Samuell | Comédie, Drame | 2026

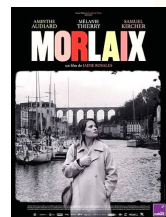
Fred et Adam, un adolescent en rupture, ne se connaissent pas. Pourtant, grâce à une association, ils entreprennent ensemble le pèlerinage de Saint-Jacques-de-Compostelle. Elle cherche à apaiser son passé, il tente de canaliser sa colère et son sentiment d'abandon. Au fil des kilomètres, entre affrontements et instants suspendus, un lien fragile se tisse. Face aux épreuves du chemin, chacun découvre en lui une force insoupçonnée...



MORLAIX

2h04 | De Jaime Rosales | Drame | 2026

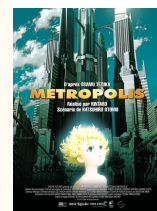
Fragilisée par le décès de sa mère, la jeune Gwen trouve du réconfort auprès de sa bande d'amis et de son amoureux, Thomas. Mais l'arrivée de Jean-Luc, étudiant au charme magnétique, la plonge dans une confusion des sentiments. Qui choisir ? Un jour, comme pour éclairer son choix, Gwen tombe au cinéma sur un film qui semble inexplicablement lui dévoiler sa propre vie...



METROPOLIS

1h52 | De Rintaro, Haruyo Kanesaku | Animation, SF | 2001

A Metropolis, une cité futuriste, les humains cohabitent avec les robots. Le gratte-ciel Ziggurat abrite les élites de la société, tandis que les pauvres et les robots sont condamnés à une vie souterraine. Un détective enquête sur un trafic d'organes humains et fait la rencontre du scientifique rebelle. Ce dernier a conçu Tima, une fillette qui est aussi un androïde d'un nouveau genre. Celle-ci est destinée à trôner au sommet de Ziggurat...



L'ŒUF DE L'ANGE

1h11 | De Mamoru Oshii | Animation, Fantastique | 1995

Le climat sombre de ce film peut être angoissant pour un public sensible

Une jeune fille fragile parcourt un monde obscur et dangereux. Sa survie semble dépendre d'un œuf mystérieux qu'elle transporte.



L'ENFANT DU DÉSERT

1h32 | De Gilles de Maistre | Aventure, Famille | 2026
Dès 8 ans

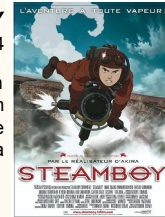
Sun, âgée de 14 ans, a publié un livre inspiré d'une histoire que son grand-père lui racontait : l'incroyable histoire d'Hadara, un enfant nomade perdu par sa famille à l'âge de 2 ans dans une tempête de sable, qui a ensuite été recueilli et élevé par un couple d'autruches. Mais lorsque Sun est invitée à visiter le Sahara, elle se rend compte qu'Hadara est peut-être plus qu'une simple histoire pour s'endormir.



STEAMBOY

2h06 | De Katsuhiro Ôtomo | Animation | 2004

En 1851, à l'époque de l'Angleterre victorienne, Ray, un gamin surdoué, réussit à maîtriser une nouvelle invention ultra puissante et dévastatrice et va l'utiliser pour lutter contre les forces du mal, sauver sa famille et Londres de la destruction.



MILLENNIUM ACTRESS

1h28 | De Satoshi Kon | Animation, Drame | 2002

Lorsque les prestigieux studios de cinéma Ginei font faillite, une chaîne de télévision commande un documentaire et mandate deux journalistes pour retrouver et interviewer Chiyoko Fujiwara. Celle qui fut une des grandes stars de la Ginei, et qui vit recluse chez elle depuis trente ans, accepte la proposition et se lance dans le récit de sa vie...

