

## Événements à L'Épée Cette semaine et au-delà !

**Tous les mercredis, un film pour les enfants !**

Avec le cycle **L'enfance de l'art**, découvrez **Le royaume de Kensuké**, le mercredi 20 mai à 13h45. À partir de 8 ans.



**Anime Odysée** ✨

Du mercredi 20 mai au mardi 2 juin, L'Épée vous embarque dans son **Anime Odysée**, un voyage au cœur de l'**animation japonaise**. Entre visions futuristes, rêves éveillés, cauchemars psychologiques et fresques poétiques, ce cycle propose une traversée des œuvres qui ont façonné l'imaginaire de l'anime adulte et d'auteur.



**Croissant et Cinéma** ☀️

Dim. 24 mai à 10h30

Chaque dimanche matin, retrouvez notre sélection de films et de viennoiseries ! Film culte de ce dimanche : **Orgueil & préjugés** de Joe Wright. Café et viennoiseries dans la limite des stocks / non inclus dans le prix du billet.



**Vivez Sorda autrement !** 🎧

Dim. 24 mai à 18h40

**Condor Distribution et Retour d'image** vous proposent un module pour enrichir l'expérience autour du film **Sorda** grâce à une approche sensible et inclusive. Avant la projection, découvrez :

- Les différentes versions adaptées du court-métrage **Sorda** (audiodescription, sous-titrage SME).
- Le court métrage **Sorda**, qui complète le long métrage sans le dévoiler.



**Rétro : les classiques sur grand écran** 🎬

Mar. 26 mai à 20h00

Retrouvez **Rétro**, le rendez-vous cinéphile qui propose une séance par mois pour une décennie de cinéma. Chaque projection est présentée par une personne de l'équipe de **Culture aux Trousses**, site consacré à l'actualité culturelle. Rendez-vous le mardi 26 mai à 20h00 pour découvrir **Phantom Thread**, réalisé par Paul Thomas Anderson.



**Festival L'Iran par-delà les frontières** 🎬

Jeu. 28 mai à 20h00

Ouverture du **festival L'Iran, par-delà les frontières** : avant-première **Moi, Maryam, les enfants et 26 autres personnes** de Farshad Hashemi. La projection sera suivie d'une **rencontre** avec l'actrice Mahboubeh Gholami et le réalisateur Farshad Hashemi.



**Enchanté** 🎭

Dim. 31 mai à 17h45

Enchanté, le ciné-club des comédies musicales, vous présente **Grease** de Randal Kleiser. Au programme :

- ★ Dès 17h45, une **kermesse** dans votre salle de cinéma : comme Sandy, Danny et leurs amis de Rydell High, venez célébrer l'arrivée des beaux jours dans une ambiance ludique
- ★ A 18h45, (re)découvrez **Grease** !



### Aller à l'Épée de bois

100 rue Mouffetard 75005 Paris

**M** Ligne 7 Censier-Daubenton - 4 minutes  
Ligne 10 Cardinal-Lemoine - 9 min.

**BUS** 24 47 Censier-Daubenton  
27 Berthollet-Vauquelin

**RER** B Luxembourg - 15 minutes

**velib'** Epée de bois - Mouffetard  
Jean Calvin - Tournefort

**P** Parking Indigo Paris Patriarches - 3 min.

### Tarifs

- ❖ Moins de 15 ans : **5€**
- ❖ Étudiant et lycéen : **7,90€**
- ❖ Plus de 65 ans, famille nombreuse, handicapé, demandeur d'emploi, moins de 26 ans : **8,90€**
- ❖ Plein : **9,90€**
- ❖ Séances commençant avant 12h00 : **5,90€**

### CinéCarte des Cinémas Indépendants Parisiens

- ❖ 5 places : **39€**, valable 6 mois
- ❖ 10 places : **69€**, valable 9 mois
- ❖ 20 places : **110€**, valable 1 an

Cartes UGC Illimitée, CinéPass, CinéCarte des Cinémas Indépendants, CinéChèques et CCU acceptés

Plus d'informations sur nos séances spéciales et événements sur notre site et à l'accueil du cinéma

**www.cine-epedebois.fr**

ou au 01 43 37 54 59

Retrouvez notre actualité et les coulisses de l'Épée de bois sur nos réseaux sociaux






# CINÉMA L'ÉPÉE DE BOIS

**Semaine du mercredi 20  
au mardi 26 mai**



Cinéma indépendant Art et Essai  
Deux salles : 75 et 65 places  
Ouvert en 1978



	Mer 20/05	Jeu 21/05	Ven 22/05	Sam 23/05	Dim 24/05	Lun 25/05	Mar 26/05
COMPOSTELLE	11h20	16h30			13h50		13h30
JULIE & JULIA <i>Gourmépée</i>					Complet	20h00 20h20	
L'ENFANT DU DÉSERT 	15h00	Dès 8 ans		14h20	16h20	15h30	
LA FILLE DU KONBINI	13h20	15h40	16h20		10h20	15h15	18h10
LE ROYAUME DE KENSUKÉ 	13h45	Dès 8 ans					
LES FLEURS DU MANGUIER	11h20	17h15	21h45	11h50	14h15	13h20	15h50
MON GRAND FRÈRE ET MOI <i>Nouveau à L'Épée</i>	20h30	19h00	14h30	18h30	16h10	17h30	15h40
MORLAIX		11h20		11h50		16h50 ST-SME	
ORGUEIL ET PRÉJUGÉS <i>Joe Wright, 2005 Croissant et Cinéma</i>					10h30		
PHANTOM THREAD <i>Séance spéciale</i>							20h00
PLUS FORT QUE MOI	15h45	19h15	19h20	14h00	20h30		13h20
SORDA  <i>Sous-titrage SME</i>	18h20	21h40	17h15	16h30	18h40 Séance spéciale	13h20	18h00
UNE FILLE EN OR <i>Dernière semaine</i>		11h30	14h20		12h00		
<b>ANIME ODYSSEE 🇯🇵</b>							
BELLADONNA <i>Interdit -12 ans, Eiichi Yamamoto, 1973</i>		21h45			21h00		
L'ŒUF DE L'ANGE <i>Mamoru Oshii, 1985</i>			19h50		21h10		
MEMORIES T. Okamura, 1995 K. Morimoto,			21h30		18h15		
METROPOLIS <i>Rintarō, 2001</i>	16h50			20h45			
MILLENNIUM ACTRESS <i>Satoshi Kon, 2001</i>	21h00		18h00				
PAPRIKA <i>Satoshi Kon, 2006</i>	19h00			18h50			
STEAMBOY <i>K. Otomo, 2004</i>				16h20			20h20



## MON GRAND FRÈRE ET MOI

2h07 | De Ryōta Nakano | Comédie dramatique | 2025

Entre Riko et son frère aîné, rien n'a jamais été simple. Même après sa mort, il continue de lui compliquer la vie : une pile de factures, des souvenirs embarrassants... et un fils ! Aux côtés de son ex-belle-sœur, elle traverse ce capharnaüm entre fous rires et confidences, et redécouvre peu à peu un frère plus proche qu'elle ne l'aurait cru.



## LES FLEURS DU MANGUIER

1h39 | De Akio Fujimoto | Drame | 2025  
Tout public avec avertissement

Dans l'espoir de retrouver leur famille dispersée, Shafi, 4 ans, et sa sœur Somira, 9 ans, quittent un camp Rohingyas du Bangladesh pour rejoindre la Malaisie. Guidés par leur regard d'enfant, ils entreprennent une traversée périlleuse.

## LA FILLE DU KONBINI

1h16 | De Yūho Ishibashi | Drame | 2026

À 24 ans, Nozomi a abandonné son tailleur de commerciale pour l'uniforme modeste d'une supérette. Entre la monotonie rassurante du quotidien et la complicité de ses collègues, elle pense avoir trouvé un fragile équilibre. Mais l'irruption d'une ancienne amie du lycée dans le "konbini" vient bouleverser sa routine et la confronter à ses choix de vie.



## MORLAIX

2h04 | De Jaime Rosales | Drame | 2026

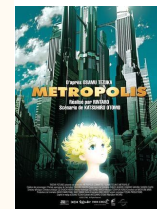


Fragilisée par le décès de sa mère, la jeune Gwen trouve du réconfort auprès de sa bande d'amis et de son amoureux, Thomas. Mais l'arrivée de Jean-Luc, étudiant au charme magnétique, la plonge dans une confusion des sentiments. Qui choisir ? Un jour, comme pour éclairer son choix, Gwen tombe au cinéma sur un film qui semble inexplicablement lui dévoiler sa propre vie...

## METROPOLIS

1h52 | De Rintaro, Haruyo Kanesaku | Animation, SF | 2001

A Metropolis, une cité futuriste, les humains cohabitent avec les robots. Le gratte-ciel Ziggurat abrite les élites de la société, tandis que les pauvres et les robots sont condamnés à une vie souterraine. Un détective enquête sur un trafic d'organes humains et fait la rencontre du scientifique rebelle. Ce dernier a conçu Tima, une fillette qui est aussi un androïde d'un nouveau genre. Celle-ci est destinée à trôner au sommet de Ziggurat...



## MEMORIES

1h53 | De Koji Morimoto, Tensai Okamura, Katsuhiro Ōtomo | Animation, Science-fiction | 1995



Avec *Memories*, Katsuhiro Ōtomo achève sa transition du manga vers l'animation, déjà entamée en 1987 avec *Akira*. Grâce à la complicité de deux autres monstres sacrés de l'animation japonaise, Koji Morimoto et Tensai Okamura, il nous livre un triptyque surréaliste, forcément mâtiné d'une couche de science-fiction.

## SORDA

1h40 | De Eva Libertad García | Drame | 2025  
Toutes les séances du film sont sous-titrées SME

Angela est sourde, Hector est entendant. Ils forment un couple épanoui et heureux malgré leur différence. Mais la naissance de leur premier enfant inquiète Angela : saura-t-elle créer un lien avec sa fille ? Comment apprendre à devenir mère dans un monde qui oublie si souvent d'inclure ceux qui n'entendent pas ?



## PLUS FORT QUE MOI

2h01 | De Kirk Jones (II) | Biopic, Drame | 2025

Dans les années 1980, John Davidson grandit avec le syndrome de Gilles de la Tourette, une pathologie encore largement méconnue. Entre incompréhension, stigmatisation et détermination, son parcours d'abord semé d'embûches se transforme en combat pour être reconnu tel qu'il est, au-delà des préjugés.



## COMPOSTELLE

1h54 | De Yann Samuell | Comédie, Drame | 2026

Fred et Adam, un adolescent en rupture, ne se connaissent pas. Pourtant, grâce à une association, ils entreprennent ensemble le pèlerinage de Saint-Jacques-de-Compostelle. Elle cherche à apaiser son passé, il tente de canaliser sa colère et son sentiment d'abandon. Au fil des kilomètres, entre affrontements et instants suspendus, un lien fragile se tisse. Face aux épreuves du chemin, chacun découvre en lui une force insoupçonnée...



## L'ENFANT DU DÉSERT

1h32 | De Gilles de Maistre | Aventure, Famille | 2026  
Dès 8 ans

Sun, âgée de 14 ans, a publié un livre inspiré d'une histoire que son grand-père lui racontait : l'incroyable histoire d'Hadara, un enfant nomade perdu par sa famille à l'âge de 2 ans dans une tempête de sable, qui a ensuite été recueilli et élevé par un couple d'autruches. Mais lorsque Sun est invitée à visiter le Sahara, elle se rend compte qu'Hadara est peut-être plus qu'une simple histoire pour s'endormir.



## UNE FILLE EN OR

1h26 | De Jean-Luc Gaget | Comédie, Romance | 2026

Un jour, Clémence prend conscience que personne ne l'a jamais admirée. Bercée par les illusions d'une enfance chaotique, elle croise un certain Paul, petit patron autoritaire que rien ni personne n'impressionne. Elle se dit alors qu'il est temps pour elle de se poser la seule question qui vaille : « Et si je valais plus que je ne le crois ? »



## MILLENNIUM ACTRESS

1h28 | De Satoshi Kon | Animation, Drame | 2002

Lorsque les prestigieux studios de cinéma Ginei font faillite, une chaîne de télévision commande un documentaire et mandate deux journalistes pour retrouver et interviewer Chiyoko Fujiwara. Celle qui fut une des grandes stars de la Ginei, et qui vit recluse chez elle depuis trente ans, accepte la proposition et se lance dans le récit de sa vie...

