

TOUJOURS À L'AFFICHE:

L'AFFAIRE BOJARSKI (2H08) FRANCE

Drame de Jean-Paul Salomé avec Reda Kateb, Sara Giraudeau et Bastien Bouillon.

Jan Bojarski, jeune ingénieur polonais, se réfugie en France pendant la guerre. Il y utilise ses dons pour fabriquer des faux papiers pendant l'occupation allemande. Après la guerre, son absence d'état civil l'empêche de déposer les brevets de ses nombreuses inventions et il est limité à des petits boulots mal rémunérés... jusqu'au jour où un gangster lui propose d'utiliser ses talents exceptionnels pour fabriquer des faux billets.

AVATAR: DE FEU ET DE CENDRES (3H17) USA 2D/3D

Aventures de James Cameron avec Sam Worthington, Zoé Saldana et Sigourney Weaver.
Le troisième volet de la saga "Avatar".

LA FEMME DE MÉNAGE (2H11) USA

Thriller de Paul Feig avec Sydney Sweeney, Amanda Seyfried et Brandon Sklenar. **INTERDIT - 12 ANS**

En quête d'un nouveau départ, Millie accepte un poste de femme de ménage à demeure chez Nina et Andrew Winchester, un couple aussi riche qu'énigmatique. Ce qui s'annonce comme l'emploi idéal se transforme rapidement en un jeu dangereux, mêlant séduction, secrets et manipulations.

ZOOTOPIE 2 (1H48) USA

Animation de Byron Howard et Jared Bush. **A PARTIR DE 6 ANS**
ZOOTOPIE 2 permettra de retrouver le savoureux duo de choc formé par les jeunes policiers Judy Hopps et Nick Wilde, qui, après avoir résolu la plus grande affaire criminelle de l'histoire de Zootopie, découvrent que leur collaboration n'est pas aussi solide qu'ils le pensaient lorsque le chef Bogo leur ordonne de participer à un programme de thérapie réservé aux coéquipiers en crise.

CINÉMARINE SAGA:

C'est le retour des CinéMarine Saga ! Venez redécouvrir la saga mythique Twilight au rythme d'un film tous les vendredis à 21h. (les détails sur nos comptes FaceBook et Instagram)

TWILIGHT: CHAPITRE 3 :

HÉSITATION (2H04) USA

Fantastique de David Slade avec Kristen Stewart et Robert Pattinson.

Des morts suspectes dans les environs de Seattle laissent présager une nouvelle menace pour Bella. Victoria cherche toujours à assouvir sa vengeance contre elle et rassemble une armée.

AVANT-PREMIÈRES:

MARSUPILAMI (1H39) FRANCE

Comédie de et avec Philippe Lacheau avec également Jamel Debbouze et Elodie Fontan.

Pour sauver son emploi, David accepte un plan foireux : ramener un mystérieux colis d'Amérique du Sud. Il se retrouve à bord d'une croisière avec son ex Tess, son fils Léo, et son collègue Stéphane, aussi benêt que maladroit, dont David se sert pour transporter le colis à sa place. Tout dérape lorsque ce dernier l'ouvre accidentellement

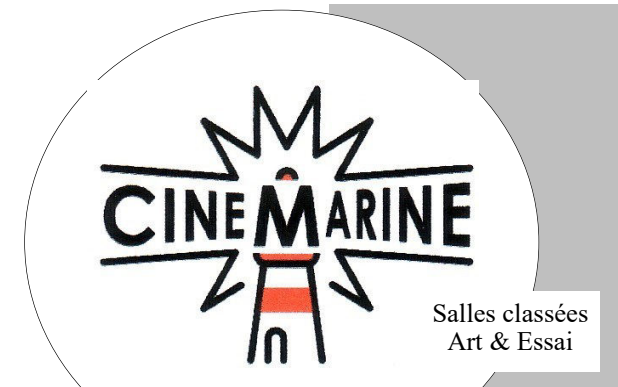
GOUROU (2H06) FRANCE

Thriller de Yann Gozlan avec Pierre Niney et Marion Barbeau.
Matt est le coach en développement personnel le plus suivi de France. Dans une société où la réussite individuelle est devenue sacrée, il propose à ses adeptes une catharsis qui électrise les foules autant qu'elle inquiète les autorités.

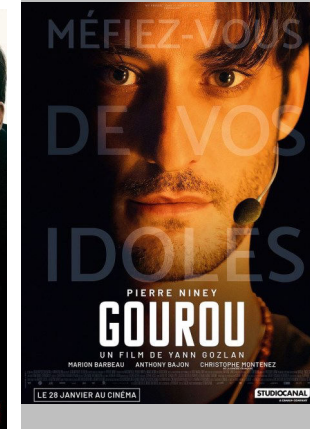
SORTIE NATIONALE:

LE MAGE DU KREMLIN (2H25) FRANCE

Thriller d'Olivier Assayas avec Paul Dano et Jude Law.
Russie, dans les années 1990. L'URSS s'effondre. Dans le tumulte d'un pays en reconstruction, un jeune homme à l'intelligence redoutable, Vadim Baranov, trace sa voie. D'abord artiste puis producteur de télé-réalité, il devient le conseiller officieux d'un ancien agent du KGB promis à un pouvoir absolu, le futur « Tsar » Vladimir Poutine.



Programme du
21 au 27 janvier 26



Programme de la semaine:
www.cine-marine.com
Programmes du jour:
02 28 10 24 63

CINÉMARINE
Place de la Félicité
85800 St GILLES CROIX DE VIE

LES RENDEZ-VOUS « ART & ESSAI » ELLE ENTEND PAS LA MOTO (1H34) FRANCE

Documentaire de Dominique Fischbach.

À la veille d'une célébration familiale, Manon, jeune femme sourde et lumineuse, rejoint ses parents en Haute-Savoie. Dans la beauté des paysages alpestres, l'histoire du clan se redéploie entre archives familiales et images filmées par la réalisatrice depuis 25 ans. Porté par la force intérieure de Manon, le film trace un chemin d'épreuve et de résilience.

La parole émerge enfin, là où le silence a longtemps régné. Film diffusé en version sous-titrée français.



CINE-BAMBINO PONYO SUR LA FALAISE (1H41) JAPON

Animation de Hayao Miyazaki. A PARTIR DE 6 ANS

Alors qu'il joue sur la plage, le petit Sosuke découvre une petite fille poisson rouge nommée Ponyo, piégée dans un pot de confiture. Sosuke la sauve et décide de la garder avec lui. Le petit garçon lui promet de la protéger et de s'occuper d'elle, mais le père de Ponyo, Fujimoto – un sorcier autrefois humain qui vit tout au fond de la mer – la force à revenir avec lui dans les profondeurs.

LE CHANT DES FORÊTS (1H33) FRANCE

Documentaire de Vincent Munier.

Après La Panthère des neiges, Vincent Munier nous invite au coeur des forêts des Vosges. C'est ici qu'il a tout appris grâce à son père Michel, naturaliste, ayant passé sa vie à l'affut dans les bois. Il est l'heure pour eux de transmettre ce savoir à Simon, le fils de Vincent. Trois regards, trois générations, une même fascination pour la vie sauvage. Nous découvrirons avec eux cerfs, oiseaux rares, renards et lynx... et parfois, le battement d'ailes d'un animal légendaire : le Grand Tétrás.

GREENLAND MIGRATION (1H39) USA

Action de Ric Roman Waugh avec Gerard Butler et Morena Baccarin.

Après l'impact dévastateur d'une comète qui a réduit la Terre en ruines, la famille Garrity doit quitter la sécurité de son bunker au Groenland. Commence alors un périple pour leur survie et l'avenir de l'Humanité à travers un monde dévasté à la recherche d'un nouveau foyer.

CINÉMARINE

	Me 21	J 22	V 23	S 24	D 25	L 26	Ma 27
CINÉMARINE SAGA (TARIF UNIQUE 7€) TWILIGHT: CHAPITRE 3 (2H04)			21H00				
MARSUPILAMI AVANT-PREMIÈRE (1H38)					15H00		
GOUROU AVANT-PREMIÈRE (2H06)							20H30
LE MAGE DU KREMLIN SORTIE NATIONALE (2H25)	15H00 17H30 20H30		21H15	16H00 21H15	17H30 20H30	17H30 20H30	17H30* 20H30
L'AFFAIRE BOJARSKY (2H08)	17H30 20H30		18H30 21H15	16H15 21H15	17H30 20H30	15H00 17H30 20H30	17H30*
GREENLAND MIGRATION (1H39)	20H45		18H30	19H00	20H45		17H30* 20H30
LE CHANT DES FORÊTS (1H33)	15H00		18H30	14H00 19H00		15H00	
LA FEMME DE MÉNAGE (2H11) INTERDIT - 12 ANS	17H45 20H30		18H30	16H15 21H15	17H30 20H30	17H30 20H45	17H30* 20H30
AVATAR: DE FEU ET DE CENDRES (3H17) (2D ou 3D)	17H00			16H30 20H30	17H00	17H00 20H30	
ZOOTOPIE 2 (1H48)	15H00			14H00	15H00		
Les Rendez-vous « Art & Essai » (TARIF UNIQUE 7€): ELLE ENTEND PAS LA MOTO (1H34) Séance sous titrée pour les sourds et malentendants			21H15	19H00		15H00	
CINEBAMBINO (TARIF UNIQUE 5,50€): PONYO SUR LA FALAISE (1H41)	15H00			14H00	15H00		

TARIFS

- Tarif normal : 9,90 €
- Tarif réduit : *8,50 € demandeurs d'emploi, familles nombreuses, - de 18 ans, étudiants, seniors (+60 ans)
- Tarif moins de 14 ans : *6,00 €
- Tarifs « Europe » à 6,00 € pour les - de 18 ans à la première séance du mercredi. Pour les seniors (+60 ans) le mardi aux séances avec astérisques.
- Carte d'abonnement : 52,50€, 7 places, 3 places maximum par séance, valable 7 mois
- Tarif groupe : 7,50 € minimum 20 personnes, avec paiement unique.
- Location des lunettes 3D : 2,50€
- Réservation des billets possible aux caisses ou via internet pour la semaine cinématographique en cours. Achat des places via internet : Une majoration de 0,20 € pour les frais de gestion est appliquée sur chaque entrée. *Certains tarifs sont accordés en fonction de votre situation. Tout document justifiant cette situation (âge, attestation demandeur d'emploi de moins de 6 mois, carte étudiant de l'année scolaire en cours...) vous sera demandé à votre passage au contrôle.



CINÉMARINE

4 salles climatisées, équipées en son Dolby Numérique

Salle 1 : 333 places avec écran de 18 mètres.

Salle 2 : 232 places avec écran de 14 mètres.

Salle 3 et 4 : 97 places avec écran de 10 mètres.

Hall : 400 m² avec un espace convivial et un bar confiserie.

En plus des caisses, deux bornes de vente sont à votre disposition dans le hall.

Ces salles sont accessibles aux personnes à mobilité réduite.

Boucle d'amplification pour malentendants.

Nous proposons des séances en audio-description, **AD)))** celles-ci sont annoncées sur le répondeur du cinéma la veille de la projection. Les casques sont à demander en caisse et fournis au contrôle (gratuitement).

OUVERTURE DES PORTES, 30 MINUTES AVANT LE DÉBUT DE LA SÉANCE.

