

## LA VÉNUŠ ÉLECTRIQUE (2H02) FRANCE

Comédie de Pierre Salvadori avec Pio Marmai, Gilles Lellouche et Anaïs Demoustier.

Paris, 1928. Antoine Balestro, jeune peintre en vogue, n'arrive plus à travailler depuis la mort de son épouse et désespère Armand, son galeriste. Un soir d'ivresse, Antoine tente d'entrer en contact avec sa femme par l'intermédiaire d'une voyante...

## HISTOIRES PARALLÈLES (2H19) FRANCE

Drame d'Asghar Farhadi avec Isabelle Huppert, Virginie Efira et Pierre Niney.

En quête d'inspiration pour son nouveau roman, Sylvie espionne ses voisins d'en face. Quand elle engage le jeune Adam pour l'aider dans son quotidien, elle ignore que celui-ci va bouleverser sa vie et son travail, jusqu'à ce que la fiction qu'elle avait imaginée dépasse leur réalité à tous.

## POUR LE PLAISIR (1H29) FRANCE

Comédie de Reem Kherici avec Alexandra Lamy et François Cluzet.

Fanny et Tom sont mariés et heureux depuis 20 ans. Mais un jour un secret éclate : Fanny n'a jamais eu d'orgasme. Tom, ingénieur, décide alors de relever un défi audacieux : créer l'objet qui révolutionnera le plaisir féminin. Ensemble, ils se lancent dans cette quête aussi déjantée qu'émouvante qui va transformer leur couple. Jusqu'où iront-ils ? Loin, très loin.

## LE DIABLE S'HABILLE EN PRADA 2

(1H59) USA (VOVF)

Comédie de David Frankel avec Meryl Streep, Anne Hathaway et Stanley Tucci.

Miranda, Andy, Emily et Nigel replongent dans l'univers impitoyable et glamour du magazine Runway et des rues new-yorkaises où l'élégance est une arme redoutable.

**Vendredi 22 mai à 21h00, la séance sera sous-titrée pour les sourds et malentendants**



# SORTIES NATIONALES:

## STAR WARS : THE MANDALORIAN AND GROGU

(2H12) USA

Aventure de Jon Favreau avec Pedro Pascal, Sigourney Weaver et Jeremy Allen White.

La chute du maléfique Empire Galactique a précipité la dispersion des seigneurs de guerre impériaux à travers la galaxie... Pour protéger tout ce pour quoi la Rébellion s'est battue, la jeune Nouvelle République décide de faire appel au légendaire chasseur de primes mandalorien Din Djarin et son jeune apprenti Grogu...

# TOUJOURS À L'AFFICHE:

## JUSTE UNE ILLUSION (1H56) FRANCE

Comédie dramatique d'Olivier Nakache et Eric Toledano avec Louis Garrel, Camille Cottin et Pierre Lottin.

Nous sommes en 1985, Vincent, bientôt 13 ans, vit en banlieue parisienne dans une famille de la classe moyenne, entre un grand frère distant et des parents en conflit permanent. Alors qu'il n'est « déjà plus » un enfant et qu'il n'est « pas encore » un adulte nous allons partager ses questions et ses doutes sur l'identité, l'amitié, la famille, la religion, le désir et les premiers élan amoureux.

## COMPOSTELLE (2H20) FRANCE

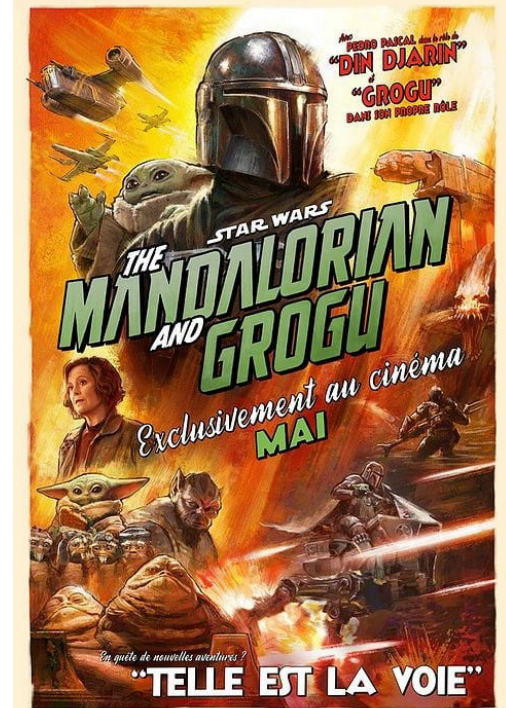
Comédie de Yann Samuell avec Alexandra Lamy, Julien Le Berre et Mélanie Doutey.

Fred et Adam, un adolescent en rupture, ne se connaissent pas. Pourtant, grâce à une association, ils entreprennent ensemble le pèlerinage de Saint-Jacques-de-Compostelle. Elle cherche à apaiser son passé, il tente de canaliser sa colère. Au fil des kilomètres, entre affrontements et instants suspendus, un lien fragile se tisse.



Salles classées  
Art & Essai

Programme du  
20 au 26 mai 2026



Programme de la semaine:  
www.cine-marine.com  
Programmes du jour:  
02 28 10 24 63

**CINÉMARINE**  
Place de la Félicité  
85800 St GILLES CROIX DE VIE

## LES RENDEZ-VOUS « ART & ESSAI »

### A VOIX BASSE (1H56) TUNISIE / FRANCE (VO)

Drame de Leyla Bouzid avec Eya Bouteraa, Hiam Abbass et Marion Barbeau.

De retour en Tunisie pour les funérailles de son oncle, Lilia retrouve une famille qui ignore tout de sa vie à Paris. Déterminée à éclaircir le mystère de cette mort soudaine, Lilia se retrouve confrontée aux secrets d'une maison où cohabitent trois générations de femmes.

## CINE-BAMBINO

### LES CONTES DU POMMIER (1H10) FRANCE

Animation de Patrik Pass Jr, Jean-Claude Rozec et David Sukup. **A PARTIR DE 6 ANS.**

Lors d'un séjour chez leur grand-père, Suzanne (8 ans) s'improvise conteuse pour illuminer la maison d'histoires imaginaires et merveilleuses qu'elle raconte à ses deux frères, Tom et Derek, afin de combler l'absence de leur grand-mère.

### MICHAEL (2H08) USA (VO/VF)

Biopic d'Antoine Fuqua avec Jaafar Jackson, Colman Domingo et Nia Long.

Biopic sur la légende de la musique, Michael Jackson.

## CINÉMARINE CULTE

En présence du  
réalisateur



SAMEDI 06 JUIN À 21H



## CINÉMARINE

	Me 20	J 21	V 22	S 23	D 24	L 25	Ma 26	
<b>THE MANDOLORIAN AND GROGU</b> SORTIE NATIONALE (2H12)	17H30 20H30		18H15 21H00	15H45 21H15	15H00 20H30	17H30 20H30	15H00 20H30	
<b>LA VÉNUS ÉLECTRIQUE</b> (2H02)	15H00 20H30		18H30	16H30 21H15	15H00 20H30	15H00 20H30	15H00 17H45*	
<b>HISTOIRES PARALLÈLES</b> (2H19)	15H00 17H30 20H30		21H00	17H00 21H00	17H00 20H30	17H30 20H30	17H30* 20H30	
<b>POUR LE PLAISIR</b> (1H29)	15H00		21H00	14H00 19H00	17H45	15H00 17H45	17H45*	
<b>LE DIABLE S'HABILLE EN PRADA 2</b> (VO ou VF) (1H59) <i>Séance sous titrée pour les sourds et malentendants</i>	<b>17H45</b>		<b>21H00</b>	18H45	17H45	15H00 <b>20H30</b>	17H45*	
<b>MICHAEL</b> (VO ou VF) (2H06)	15H00 20H30		<b>18H15</b>	16H00 21H15	15H00 <b>20H30</b>	17H45	20H30	
<b>JUSTE UNE ILLUSION</b> (1H56)	17H45			14H00	17H45			
<b>COMPOSTELLE</b> (1H53)				14H00		15H00		
<i>Les Rendez-vous « Art &amp; Essai » (TARIF UNIQUE 7€):</i>								<b>15H15</b>
<b>A VOIX BASSE</b> (VO) (1H56)			<b>18H30</b>	<b>18H45</b>				
<i>CINEBAMBINO (TARIF UNIQUE 5,50€):</i>								
<b>LES CONTES DU POMMIER</b> (1H10)				14H00	15H00			

### TARIFS

- Tarif normal : 9,90 €
- Tarif réduit : \*8,50 € demandeurs d'emploi, familles nombreuses, - de 18 ans, étudiants, seniors (+60 ans)
- Tarif moins de 14 ans : \*6,00 €
- Tarifs « Europe » à 6,00 € pour les - de 18 ans à la première séance du mercredi. Pour les seniors (+60 ans) le mardi aux séances avec astérisques.
- Carte d'abonnement : 52,50€, 7 places, 3 places maximum par séance, valable 7 mois
- Tarif groupe : 7,50 € minimum 20 personnes, avec paiement unique.
- Location des lunettes 3D : 2,50€
- Réservation des billets possible aux caisses ou via internet pour la semaine cinématographique en cours. **Achat des places via internet : Une majoration de 0,20 € pour les frais de gestion est appliquée sur chaque entrée. \*Certains tarifs sont accordés en fonction de votre situation. Tout document justifiant cette situation (âge, attestation demandeur d'emploi de moins de 6 mois, carte étudiant de l'année scolaire en cours...) vous sera demandé à votre passage au contrôle.**



### CINÉMARINE

4 salles climatisées, équipées en son Dolby Numérique

Salle 1 : 333 places avec écran de 18 mètres.  
Salle 2 : 232 places avec écran de 14 mètres.  
Salle 3 et 4 : 97 places avec écran de 10 mètres.

Hall : 400 m<sup>2</sup> avec un espace convivial et un bar confiserie.

**En plus des caisses, deux bornes de vente sont à votre disposition dans le hall.**

Ces salles sont accessibles aux personnes à mobilité réduite.

Boucle d'amplification pour malentendants.

Nous proposons des séances en audio-description, **(AD))** celles-ci sont annoncées sur le répondeur du cinéma la veille de la projection. Les casques sont à demander en caisse et fournis au contrôle (gratuitement).

**OUVERTURE DES PORTES, 30 MINUTES AVANT LE DÉBUT DE LA SÉANCE.**

