

# TOUJOURS À L’AFFICHE:

## SUPERGIRL (1H48) USA

Fantastique de Craig Gillespie avec Milly Alcock et Matthias Schoenaerts.

Lorsqu'un adversaire aussi impitoyable qu'inattendu menace son monde, Kara Zor-El, alias Supergirl, fait équipe à contre-cœur avec un improbable compagnon et s'engage dans un périple intergalactique en quête de vengeance et de justice.

## TOY STORY 5 (1H42) USA

Animation d'Andrew Stanton et McKenna Harris.

Buzz, Woody, Jessie et le reste de la bande verront leur travail remis en question lorsqu'ils découvriront que ce qui obsède les enfants d'aujourd'hui s'appelle... l'électronique !

## DES MINIONS ET DES MONSTRES (1H29) FRANCE/USA

Animation de Pierre Coffin.

Une histoire aussi rocambolesque qu'absurde, mais bien sûr totalement véridique, qui raconte comment les Minions, partis à la conquête d'Hollywood, sont devenus des stars de cinéma, pour finalement tout perdre en libérant au passage une bande de monstres déchaînés...

## LA BATAILLE DE GAULLE - L'ÂGE DE FER (2H40) FRANCE

Historique d'Antonin Baudry avec Simon Abkarian, Simon Russell et Florian Lesieur.

Juin 1940. La France s'effondre et signe l'armistice. Au milieu du chaos, un homme refuse de céder. Seul contre tous, ce général inconnu s'échappe vers Londres pour sauver ce qu'il reste d'un rêve : la liberté.

## LA BATAILLE DE GAULLE - PARTIE 2 J'ECRIS TON NOM (2H37) FRANCE

Historique d'Antonin Baudry avec Simon Abkarian, Simon Russell et Florian Lesieur.

Juin 1940. La France s'effondre et signe l'armistice. Au milieu du chaos, un homme refuse de céder. Seul contre tous, ce général inconnu s'échappe vers Londres pour sauver ce qu'il reste d'un rêve : la liberté.

# AVANT-PREMIÈRE:

## DE LA COMÉDIE-FRANÇAISE (1H15) FRANCE

Comédie de Martin Darondeau et Bertrand Usclat avec Pauline Clément, Laurent Stocker et Benjamin Laverhne.

Dans 3 heures, Nina dévoile sa première mise en scène à la Comédie-Française. Mais dans l'agitation des dernières répétitions, rien ne se passe comme prévu : retards, coups de stress, problèmes techniques et problèmes d'égo secouent la troupe.

# SORTIES NATIONALES:

## BACKROOMS TOUT DOIT DISPARAITRE

(2H06) USA (VQ/VF)

Épouvante de Kane Parsons avec Chiwetel Ejiofor et Marck Duplass. **INTERDIT - 12 ANS.**

Une étrange porte apparaît dans le sous-sol d'un magasin de meubles... (Nouvelle version du film avec 16 minutes d'images inédites post-générique)

## VAIANA, LA LÉGENDE DU BOUT DU MONDE

(1H56) USA

Aventure de Thomas Kail avec Dwayne Johnson, Catherine Laga'aia et Rene Owen.

Répondant à l'appel de l'océan, Vaiana s'aventure pour la première fois par-delà le récif de son île de Motunui. Accompagnée du célèbre demi-dieu Maui, elle embarque pour un voyage inoubliable!

# NOUVEAUTÉS:

## JIM QUEEN (1H25) FRANCE / BELGIQUE

Animation de Marco Nguyen et Nicoals Athane.

Jim, icône sexy de la scène gay parisienne, voit sa vie basculer lorsqu'il contracte l'Hétérose, un étrange virus qui transforme les hommes gays en hétérosexuels ! **INTERDIT - 12**

## LA BALEINE ET LE MUSICIEN (1H23) FRANCE

Documentaire de Valentin Paoli.

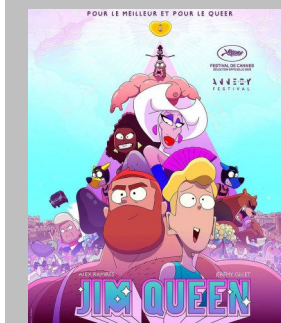
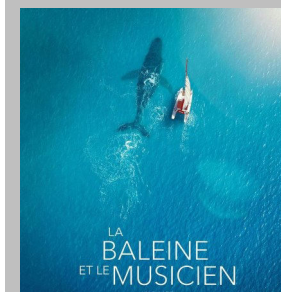
Après avoir découvert que sa musique semble mystérieusement attirer les cétacés, le compositeur Rone embarque pour une expérience singulière : tenter d'établir un dialogue musical en pleine mer avec une baleine à bosse. Lui répondra-t-elle ?

Votre  
cinéma  
est  
climatisé!



Salles classées  
Art & Essai

Programme du  
8 au 14 juillet 2026



Programme de la semaine:  
[www.cine-marine.com](http://www.cine-marine.com)  
Programmes du jour:  
**02 28 10 24 63**

**CINÉMARINE**  
Place de la Félicité  
85800 St GILLES CROIX DE VIE

## LES RENDEZ-VOUS « ART & ESSAI »

### ULYSSE (1H37) FRANCE

Comédie dramatique de Laetitia Masson avec Élodie Bouchez, Alphonse Roberts et Stanislas Merhar.

Alice, chercheuse en sociologie découvre qu'elle est enceinte. Vladimir, son mari, exulte. Ce sera un garçon ! Ils l'appelleront Ulysse. Sauf qu'à un an, Ulysse ne rentre pas dans les courbes. Trop petit, trop maigre. Les pédiatres s'interrogent et le verdict tombe : syndrome génétique. Ulysse ne sera pas comme les autres. Mais comment sera-t-il ? Mystère.

### D'UN MONDE À L'AUTRE (1H15) FRANCE

Documentaire de et avec Jérémie Renier.

Après la mort accidentelle de son meilleur ami, Jérémie entame un chemin de recueillement grâce à la rencontre d'un explorateur français, Loury, qui parcourt des territoires inhabités dans des conditions extrêmes. Ils vont partir ensemble à travers la banquise arctique.

### LES CAPRICES DE L'ENFANT ROI (1H54) F

Comédie dramatique de Michel Leclerc avec Artus, Julia Piaton et Nemo Schiffman.

1651. Louis (pas encore XIV) est un jeune adolescent. Alors que la Fronde menace, sa mère Anne d'Autriche décide d'exfiltrer son fils pour le mettre à l'abri et le remplace par un sosie. Louis est confié par D'Artagnan à Cyrano de Bergerac qui le cache au sein de la troupe de théâtre de Madeleine Béjart et Molière.

**Masterclass\***  
DES MÉTIERS DU CINÉMA



\*Masterclass = conférence. \*\* Dans la limite des places disponibles.

CINÉMARINE		Me 8	J 9	V 10	S 11	D 12	L 13	Ma 14
AVANT-PREMIÈRE <b>DE LA COMÉDIE-FRANÇAISE</b> (1H15)							21H15	
<b>VAIANA, LA LÉGENDE DU BOUT DU MONDE</b> SORTIE NATIONALE (1H56)		16H15 21H15	16H15 18H45 21H15	16H00 21H15	16H15 21H15	16H15 18H45 21H15	16H00 21H15	16H15* 21H15
<b>BACKROOMS</b> <b>INTERDIT - 12 ANS</b> (2H06) SORTIE NATIONALE ( <b>VO</b> ou <b>VF</b> )		21H15	<b>18H30</b>	18H30		<b>18H30</b>	18H30	<b>21H15</b>
<b>LA BALEINE ET LE MUSICIEN</b> (1H23)			16H30	14H00		16H30	14H00	
<b>JIM QUEEN</b> <b>INTERDIT - 12 ANS</b> (1H25)		18H45	18H45	18H45	18H45	18H45	19H00	18H45
<b>SUPERGIRL</b> (1H48)		14H00 18H15		14H00 18H15	14H00 18H15		14H00 18H15	14H00 18H15
<b>D'UN MONDE À L'AUTRE</b> (1H15)		14H00			14H00			14H00
<b>DES MINIONS ET DES MONSTRES</b> (1H29)		14H00 16H15	14H00 21H15	14H00 16H15	14H00 16H15	14H00 21H15	14H00 16H15	14H00 16H15*
<b>LA BATAILLE DE GAULLE - PARTIE 2 J'ÉCRIS TON NOM</b> (2H37)		15H45 20H45	14H00 20H45	15H45 20H45	15H45 20H45	17H30 20H45	15H45 20H45	15H45* 20H45
<b>LES CAPRICES DE L'ENFANT ROI</b>		16H15	14H00	16H15	16H15	14H00	18H45	16H15*
<b>TOY STORY 5</b> (1H42)		14H00 18H45	14H00 16H30	14H00 21H15	14H00 18H45	14H00 16H30	14H00 21H15	14H00 18H45
<b>LA BATAILLE DE GAULLE - PARTIE 1 L'ÂGE DE FER</b> (2H40)		20H45	17H30	20H45	20H45	14H00		20H45
<i>Les Rendez-vous « Art &amp; Essai » (TARIF UNIQUE 7€):</i> <b>ULYSSE</b> (1H37)		19H00		19H00	19H00		16H30	19H00

### TARIFS

- Tarif normal : 9,90 €
- Tarif réduit : \*8,50 € demandeurs d'emploi, familles nombreuses, - de 18 ans, étudiants, seniors (+60 ans)
- Tarif moins de 14 ans : \*6,50 €
- Tarifs « Europe » à 6,50 € pour les - de 18 ans à la première séance du mercredi. Pour les seniors (+60 ans) le mardi aux séances avec astérisques.
- Carte d'abonnement : 52,50€, 7 places, 3 places maximum par séance, valable 7 mois
- Tarif groupe : 7,50 € minimum 20 personnes, avec paiement unique.
- Location des lunettes 3D : 2,50€
- Réservation des billets possible aux caisses ou via internet pour la semaine cinématographique en cours. **Achat des places via internet : Une majoration de 0,20 € pour les frais de gestion est appliquée sur chaque entrée. \*Certains tarifs sont accordés en fonction de votre situation. Tout document justifiant cette situation (âge, attestation demandeur d'emploi de moins de 6 mois, carte étudiant de l'année scolaire en cours...) vous sera demandé à votre passage au contrôle.**



### CINÉMARINE

4 salles climatisées, équipées en son Dolby Numérique

Salle 1 : 333 places avec écran de 18 mètres.  
Salle 2 : 232 places avec écran de 14 mètres.  
Salle 3 et 4 : 97 places avec écran de 10 mètres.

Hall : 400 m<sup>2</sup> avec un espace convivial et un bar confiserie.  
**En plus des caisses, deux bornes de vente sont à votre disposition dans le hall.**

Ces salles sont accessibles aux personnes à mobilité réduite.

Boucle d'amplification pour malentendants.

Nous proposons des séances en audio-description, **AD)))** celles-ci sont annoncées sur le répondeur du cinéma la veille de la projection. Les casques sont à demander en caisse et fournis au contrôle (gratuitement).

**OUVERTURE DES PORTES, 30 MINUTES AVANT LE DÉBUT DE LA SÉANCE.**

