

## LE RÉVEIL DE LA MOMIE (2H14) USA

Epouvante de Lee Cronin avec Jack Reynor et Laia Costa.  
Une jeune fille disparue dans le désert égyptien réapparaît mystérieusement huit ans plus tard. Mais les retrouvailles tournent vite au cauchemar. Alors que son comportement devient de plus en plus inquiétant, sa famille se lance dans une course contre la montre pour comprendre l'origine du mal. Ce qu'ils vont découvrir dépasse tout ce qu'ils imaginaient.

**INTERDIT - 16 ANS.**

## NOUVEAUTÉ:

### THE DRAMA (1H46) USA (VO/VF)

Drame de Kristoffer Borgli avec Zendaya et Robert Pattinson.  
Un couple comblé voit son bonheur mis à l'épreuve lorsqu'un rebondissement inattendu vient tout bouleverser à une semaine de son mariage.

## TOUJOURS À L'AFFICHE:

### SUPER MARIO GALAXY LE FILM 2D/3D

(1H38) USA

Aventure de Aaron Horvath et Michael Jelenic.  
À peine installés au Royaume Champignon, un mystérieux appel à l'aide va pousser Mario et Luigi à reprendre du service et plonger dans les zones d'ombre du passé de la princesse Peach. Une mission qui va propulser nos héros et leur nouvelle constellation d'amis, très loin de chez eux, à travers un périple intergalactique, à la découverte de nouveaux mondes.

### COMPOSTELLE (1H54) FRANCE

Comédie de Yann Samuell avec Alexandra Lamy, Julien Le Berre et Mélanie Doutey.

Fred et Adam, un adolescent en rupture, ne se connaissent pas. Pourtant, grâce à une association, ils entreprennent ensemble le pèlerinage de Saint-Jacques-de-Compostelle. Elle cherche à apaiser son passé, il tente de canaliser sa colère. Au fil des kilomètres, entre affrontements et instants suspendus, un lien fragile se tisse. Face aux épreuves du chemin, chacun découvre en lui une force insoupçonnée.

**Vendredi 17 avril à 21h15, la séance sera sous**



**titrée pour les sourds et malentendants**

## CINÉMARINE SAGA:

C'est le retour des CinéMarine Saga ! Venez redécouvrir la saga mythique de Parrain au rythme d'un film tous les vendredis à 20h30.

### LE PARRAIN, 3E PARTIE (2H40) USA (VO)

Policier de Francis Ford Coppola avec Al Pacino, Diane Keaton et Andy Garcia.

Atteignant la soixantaine, Michael Corleone désire à la fois renouer avec les siens et se réhabiliter aux yeux de la société, surtout de l'Eglise. Il arrivera presque à ses fins, mais sa vie passée et ses anciens ennemis le rattraperont plus vite.

## CINÉMARINE CULTE:

### LA LIGNE VERTE (3H09) USA

Drame fantastique de Frank Darabont avec Tom Hanks et Michael Clarke Duncan. **INTERDIT - 12 ANS.**

Paul Edgecomb, pensionnaire centenaire d'une maison de retraite, est hanté par ses souvenirs. Gardien-chef du pénitencier de Cold Mountain en 1935, il était chargé de veiller au bon déroulement des exécutions capitales en s'efforçant d'adoucir les derniers moments des condamnés.

## CINÉMARINE CLASSIQUE:

### LES AVENTURES DE ROBIN DES BOIS

(1H42) USA 1938

Action de Michael Curtiz avec Errol Flynn et Olivia de Havilland.

Parti pour les croisades, le roi Richard Coeur-de-Lion est fait prisonnier par Leopold d'Autriche qui demande une rançon. Plutôt que de payer, le Prince Jean, frère du roi, s'installe sur le trône d'Angleterre....

## SORTIES NATIONALES:

### JUSTE UNE ILLUSION (1H56) FRANCE

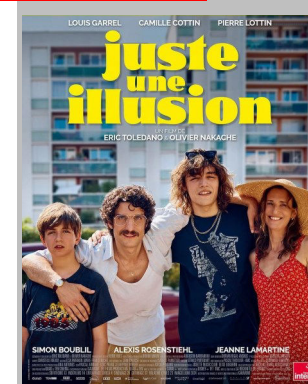
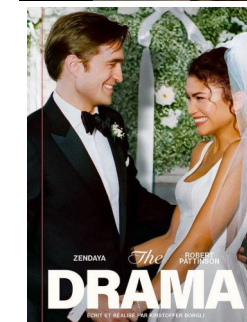
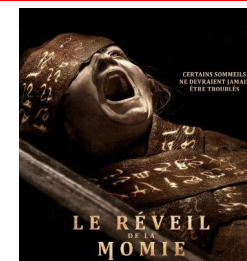
Comédie dramatique d'Olivier Nakache et Eric Toledano avec Louis Garrel, Camille Cottin et Pierre Lottin.

Nous sommes en 1985, Vincent, bientôt 13 ans, vit en banlieue parisienne dans une famille de la classe moyenne, entre un grand frère distant et des parents en conflit permanent. Alors qu'il n'est « déjà plus » un enfant et qu'il n'est « pas encore » un adulte nous allons partager ses questions et ses doutes sur l'identité, l'amitié, la famille, la religion, le désir et les premiers élans amoureux.



Salles classées  
Art & Essai

Programme du  
15 au 21 avril 2026



Programme de la semaine:  
[www.cine-marine.com](http://www.cine-marine.com)  
Programmes du jour:  
**02 28 10 24 63**

**CINÉMARINE**  
Place de la Félicité  
85800 St GILLES CROIX DE VIE

## LES RENDEZ-VOUS « ART & ESSAI »

### LA TRAQUE DE MERAL (1H31) PAYS-BAS (VO)

Drame de Stijn Bouma avec Dilan Yurdakul et Raymond Thiry. Meral, une mère célibataire néerlandaise d'origine turque, est accusée à tort de fraude fiscale et contrainte de rembourser 34 000 euros d'allocations familiales. Prise dans un engrenage administratif redoutable et traquée sans relâche par un enquêteur social, Meral va prendre une décision radicale pour sauver sa famille.

### L'ENFANT DU DÉSERT (1H32) FRANCE

Aventure de Gilles de Maistre avec Nahel Tran, Zayn Sekkat et Nahil Bouazzaoui.

Sun, âgée de 14 ans, a publié un livre inspiré d'une histoire que son grand-père lui racontait : l'incroyable histoire d'Hadara, un enfant nomade perdu par sa famille à l'âge de 2 ans dans une tempête de sable dans le désert, qui a ensuite été recueilli et élevé par un couple d'autruches. Mais lorsque Sun est invitée à visiter le Sahara, elle se rend compte qu'Hadara est peut-être plus qu'une simple histoire pour s'endormir.

### COCORICO 2 (1H31) FRANCE

Comédie de Julien Hervé avec Christian Clavier, Didier Bourdon et Sylvie Testud.

Après avoir découvert la vérité sur leurs origines, grâce à des tests ADN aux résultats pour le moins surprenants, les Bouvier-Sauvage et les Martin décident d'enterrer la hache de guerre, pour organiser le mariage de leurs enfants. Mais c'était sans compter sur un imprévu de taille : un cousin de Frédéric a été retrouvé grâce aux tests...

CINÉMARINE		Me 15	J 16	V 17	S 18	D 19	L 20	Ma 21
CINÉMARINE SAGA (TARIF UNIQUE 7€) <b>LE PARRAIN 3E PARTIE (VO)</b> (2H40)				<b>20H30</b>				
CINÉMARINE CULTE (TARIF UNIQUE 7€): <b>LA LIGNE VERTE INTERDIT - 12 ANS</b> (3H09)					21H00			
CINÉMARINE CLASSIQUE (TARIF UNIQUE 7€): <b>ROBIN DES BOIS</b> (1H42)						14H00		
<b>JUSTE UNE ILLUSION</b> SORTIE NATIONALE (1H56)		14H00 16H15 21H15	16H15 21H15	14H00 16H15 21H15	16H15 21H15	16H15 21H15	16H15 21H15	14H00 16H15* 21H15
<b>LE RÉVEIL DE LA MOMIE</b> (2H14) SORTIE NATIONALE <b>INTERDIT - 16 ANS</b>		18H15 21H00	16H15 21H00	18H15 21H00	16H00 21H15	18H15 21H00	16H15 21H00	18H15 21H00
<b>THE DRAMA (VO ou VF)</b> (1H46)		16H30 <b>21H15</b>	18H45 21H15	16H00 <b>18H45</b>	18H45	16H30 <b>21H15</b>	18H45	16H30* <b>21H15</b>
<b>COCORICO 2</b> (1H31)		16H15 19H00	14H00 19H00	16H30 18H30	14H00 18H45 21H15	16H15 19H00	14H00 19H00 21H15	16H15* 19H00
<b>L'ENFANT DU DÉSERT</b> (1H32)		14H00	14H00 16H30	14H00	14H00 16H30	14H00	14H00 16H30	14H00
<b>SUPER MARIO GALAXY LE FILM</b> (1H38) (2D ou <b>3D</b> )		14H00 16H30	14H00 <b>16H30</b> 21H15	14H00 16H30	14H00 <b>16H30</b>	14H00 16H30	14H00 <b>16H30</b> 21H15	14H00 16H30*
<b>COMPOSTELLE</b> (1H54) <i>Séance sous titrée pour les sourds et malentendants</i>		14H00 18H45 21H15	14H00 18H45	14H00 18H45 <b>21H15</b>	14H00 18H45	14H00 18H45 21H15	14H00 18H45	14H00 18H45 21H15
Les Rendez-vous « Art & Essai » (TARIF UNIQUE 7€): <b>LA TRAQUE DE MERAL (VO)</b> (1H31)		<b>19H00</b>	<b>19H00</b>		<b>19H00</b>	<b>19H00</b>	<b>19H00</b>	<b>19H00</b>

**PROCHAINEMENT**



### TARIFS

- Tarif normal : 9,90 €
- Tarif réduit : \*8,50 € demandeurs d'emploi, familles nombreuses, - de 18 ans, étudiants, seniors (+60 ans)
- Tarif moins de 14 ans : \*6,00 €
- Tarifs « Europe » à 6,00 € pour les - de 18 ans à la première séance du mercredi. Pour les seniors (+60 ans) le mardi aux séances avec astérisques.
- Carte d'abonnement : 52,50€, 7 places, 3 places maximum par séance, valable 7 mois
- Tarif groupe : 7,50 € minimum 20 personnes, avec paiement unique.
- Location des lunettes 3D : 2,50€
- Réservation des billets possible aux caisses ou via internet pour la semaine cinématographique en cours. Achat des places via internet : Une majoration de 0,20 € pour les frais de gestion est appliquée sur chaque entrée. \*Certains tarifs sont accordés en fonction de votre situation. Tout document justifiant cette situation ( âge, attestation demandeur d'emploi de moins de 6 mois, carte étudiant de l'année scolaire en cours... ) vous sera demandé à votre passage au contrôle.



### CINÉMARINE

4 salles climatisées, équipées en son Dolby Numérique

Salle 1 : 333 places avec écran de 18 mètres.  
Salle 2 : 232 places avec écran de 14 mètres.  
Salle 3 et 4 : 97 places avec écran de 10 mètres.  
Hall : 400 m<sup>2</sup> avec un espace convivial et un bar confiserie.

**En plus des caisses, deux bornes de vente sont à votre disposition dans le hall.**

Ces salles sont accessibles aux personnes à mobilité réduite. Boucle d'amplification pour malentendants. Nous proposons des séances en audio-description, (AD)) celles-ci sont annoncées sur le répondeur du cinéma la veille de la projection. Les casques sont à demander en caisse et fournis au contrôle (gratuitement). OUVERTURE DES PORTES, 30 MINUTES AVANT LE DÉBUT DE LA SÉANCE.

