

## L'ABANDON (1H40) FRANCE

Drame de Vincent Garenq avec Antoine Reinartz, Emmanuelle Bercot et Emma Boumali.

Tout le monde connaît le nom de Samuel Paty, mais peu de gens connaissent réellement son histoire. Le 16 octobre 2020, Samuel Paty, professeur d'Histoire-Géographie, est assassiné à la sortie de son collège. À la lumière des enquêtes et des procès, ce film revient sur ses onze derniers jours, et l'engrenage qui a conduit à sa mort tragique.

## LA BATAILLE DE GAULLE - L'ÂGE DE FER (2H40) FRANCE

Historique d'Antonin Baudry avec Simon Abkarian, Simon Russell et Florian Lesieur.

Juin 1940. La France s'effondre et signe l'armistice. Au milieu du chaos, un homme refuse de céder. Seul contre tous, ce général inconnu s'échappe vers Londres pour sauver ce qu'il reste d'un rêve : la liberté.

## STAR WARS : THE MANDALORIAN AND GROGU (2H12) USA

Aventure de Jon Favreau avec Pedro Pascal, Sigourney Weaver et Jeremy Allen White.

La chute du maléfique Empire a précipité la dispersion des seigneurs de guerre impériaux à travers la galaxie... Pour protéger tout ce pour quoi la Rébellion s'est battue, la jeune Nouvelle République décide de faire appel au chasseur de primes mandalorien Din Djarin et son jeune apprenti Grogu...

## POUR LE PLAISIR (1H29) FRANCE

Comédie de Reem Kherici avec Alexandra Lamy et François Cluzet.

Fanny et Tom sont mariés et heureux depuis 20 ans. Mais un jour un secret éclate : Fanny n'a jamais eu d'orgasme. Tom, ingénieur, décide alors de relever un défi audacieux : créer l'objet qui révolutionnera le plaisir féminin...

## CINÉMARINE SAGA:

C'est le retour des CinéMarine Saga ! Venez redécouvrir la saga mythique au rythme d'un film tous les vendredis à 21h. (les détails sur nos comptes Facebook et Instagram)

### RETOUR VERS LE FUTUR 2

(1H48) USA - 1985

Science-fiction de Robert Zemeckis avec Michael J. Fox et Christopher Lloyd.

Lors de son premier voyage en 1985, Marty a commis quelques erreurs. L'avenir qu'il s'était tracé n'est pas si rose, et son rejeton est tombé sous la coupe du voyou Griff Tannen...

## SORTIE NATIONALE:

### DISCLOSURE DAY (2H25) USA (VO/VF)

Science fiction de Steven Spielberg avec Emily Blunt, Josh O'Connor et Colin Firth.

Si tu découvrais que nous ne sommes pas seuls ? Si on te le montrait, te le prouvait, ça te ferait peur ? Les gens ont droit à la vérité. Elle appartient à sept milliards de personnes. Chaque seconde nous rapproche de l'inévitable... Disclosure

## NOUVEAUTÉ:

### TOUT VA SUPER (1H31) USA

Comédie dramatique de Patrick Cassir avec Hakin Jemili et Noémie Lvovsky.

Elie est soulagé. Après plusieurs années à s'occuper de Sylvaine, sa mère envahissante et malade : elle est guérie ! Il va enfin pouvoir penser à lui. Dans un bar, il rencontre Anaïs. Ils tombent très vite amoureux. Mais l'euphorie est de courte durée, Sylvaine fait une rechute.

**Vendredi 12 juin à 21h00, la séance sera sous titrée pour les sourds et malentendants**



## TOUJOURS À L'AFFICHE:

### SCARY MOVIE (1H35) USA

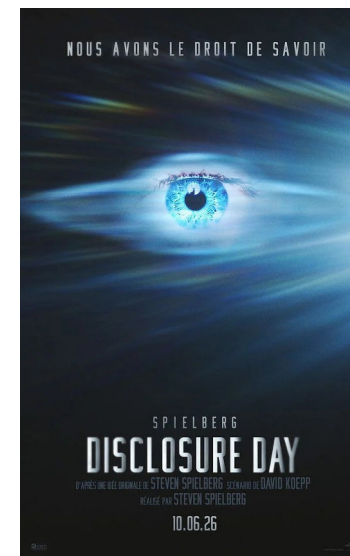
Comédie d'épouvante de Michael Tiddes avec Marlon Wayans, Anna Faris et Shawn Wayans. **INTERDIT - 12 ANS** Vingt-six ans après avoir échappé à un tueur masqué étrangement familial (« Ghostface »), les héros emblématiques de la saga sont de nouveau dans la ligne de mire du meurtrier, et aucune franchise de film d'horreur n'est à l'abri.

Votre  
cinéma  
est  
climatisé!



Salles classées  
Art & Essai

Programme du  
10 au 16 juin 2026



Programme de la semaine:  
[www.cine-marine.com](http://www.cine-marine.com)  
Programmes du jour:  
**02 28 10 24 63**

**CINÉMARINE**  
Place de la Félicité  
85800 St GILLES CROIX DE VIE

## LES RENDEZ-VOUS « ART & ESSAI »

### L'ÊTRE AIMÉ (2H15) ESPAGNE (VO)

Drame de Rodrigo Sorogoyen avec Javier Bardem et Victoria Luengo.

Réalisateur mondialement célèbre, Esteban Martínez revient en Espagne pour tourner son nouveau film. Il en offre le rôle principal à une jeune actrice inconnue, sa fille, qu'il n'a pas vue depuis treize ans. La jeune femme accepte cette formidable opportunité, mais sait qu'à l'occasion de ce tournage, elle va se confronter à un homme qu'elle n'a jamais pu considérer comme un père.

## CINE-BAMBINO

### BABE, LE COCHON DEvenu BERGER

(1H31) USA - 1995

Comédie de Chris Noonan.

Conte animalier dont le héros est Babe, un tout jeune porcelet. Le fermier Hoggett le gagna pour quelques sous dans une foire agricole. Trop jeune pour passer à la casserole mais néanmoins conscient du sort qui l'attend, Babe va se rendre indispensable à la ferme et devenir le premier cochon berger.

### LA VÉNUS ÉLECTRIQUE (2H02) FRANCE

Comédie de Pierre Salvadori avec Pio Marmai, Gilles Lellouche et Anaïs Demoustier.

Paris, 1928. Antoine Balestro, jeune peintre en vogue, n'arrive plus à travailler depuis la mort de son épouse et désespère Armand, son galeriste. Un soir d'ivresse, Antoine tente d'entrer en contact avec sa femme par l'intermédiaire d'une voyante...

### L'OBJET DU DÉLIT (2H13) FRANCE

Comédie dramatique de et avec Agnès Jaoui avec également Daniel Auteuil et Eye Haidara.

Dans les coulisses d'une ambitieuse production de l'opéra "Les Noces de Figaro", les tensions montent lorsqu'une accusation d'agression sexuelle éclate, mettant en péril la production et forçant chacun à prendre position. Les conflits d'opinion et de génération se font jour, et comme toujours chez Agnès Jaoui, le rire n'est jamais loin du drame.

## CINÉMARINE

	Me 10	J 11	V 12	S 13	D 14	L 15	Ma 16
<b>CINÉMARINE SAGA (TARIF UNIQUE 7€)</b> <b>RETOUR VERS LE FUTUR 2</b> (1H48)			21H00				
<b>DISCLOSURE DAY</b> (2H25) SORTIE NATIONALE (VO ou VF)	17H30 20H30		18H00 21H00	16H00 21H00	17H30 20H30	17H30 20H30	17H30* 20H30
<b>TOUT VA SUPER</b> (1H31) <i>Séance sous titrée pour les sourds et malentendants</i>	20H30		21H00	16H45	15H00	15H00	20H30
<b>LA BATAILLE DE GAULLE - L'ÂGE DE FER</b> (2H40)	17H15 20H30		18H00 20H45	16H00 20H45	17H15 20H30	17H15 20H30	17H15* 20H30
<b>SCARY MOVIE</b> (1H35) <b>INTERDIT - 12 ANS</b>	15H00 20H30		18H30	14H00 18H45 21H15	15H00 20H30	15H00 17H30	15H00 20H30
<b>LA VÉNUS ÉLECTRIQUE</b> (2H02)	15H00			16H00		15H00	15H00
<b>L'OBJET DU DÉLIT</b> (2H13)	17H30			21H15	17H30	20H30	17H30*
<b>THE MANDOLORIAN AND GROGU</b> (2H12) (VO ou VF)	15H00			14H00	17H30	20H30	17H30*
<b>POUR LE PLAISIR</b> (1H29)				14H00 19H00		17H45	15H00
<b>L'ABANDON</b> (1H40)	17H45			18H45	15H00		15H00
<b>Les Rendez-vous « Art &amp; Essai » (TARIF UNIQUE 7€):</b> <b>L'ÊTRE AIMÉ (VO)</b> (2H15)			18H15	18H30	20H30	15H00	
<b>CINEBAMBINO (TARIF UNIQUE 5,50€):</b> <b>BABE, le cochon devenu berger</b> (1H31)	15H00			14H00	15H00		

## TARIFS

- Tarif normal : 9,90 €
- Tarif réduit : \*8,50 € demandeurs d'emploi, familles nombreuses, - de 18 ans, étudiants, seniors (+60 ans)
- Tarif moins de 14 ans : \*6,00 €
- Tarifs « Europe » à 6,00 € pour les - de 18 ans à la première séance du mercredi. Pour les seniors (+60 ans) le mardi aux séances avec astérisques.
- Carte d'abonnement : 52,50€, 7 places, 3 places maximum par séance, valable 7 mois
- Tarif groupe : 7,50 € minimum 20 personnes, avec paiement unique.
- Location des lunettes 3D : 2,50€
- Réservation des billets possible aux caisses ou via internet pour la semaine cinématographique en cours. **Achat des places via internet : Une majoration de 0,20 € pour les frais de gestion est appliquée sur chaque entrée. \*Certains tarifs sont accordés en fonction de votre situation. Tout document justifiant cette situation (âge, attestation demandeur d'emploi de moins de 6 mois, carte étudiant de l'année scolaire en cours...) vous sera demandé à votre passage au contrôle.**



## CINÉMARINE

4 salles climatisées, équipées en son Dolby Numérique

Salle 1 : 333 places avec écran de 18 mètres.  
Salle 2 : 232 places avec écran de 14 mètres.  
Salle 3 et 4 : 97 places avec écran de 10 mètres.

Hall : 400 m<sup>2</sup> avec un espace convivial et un bar confiserie.

**En plus des caisses, deux bornes de vente sont à votre disposition dans le hall.**

Ces salles sont accessibles aux personnes à mobilité réduite.

Boucle d'amplification pour malentendants.

Nous proposons des séances en audio-description, **(AD))** celles-ci sont annoncées sur le répondeur du cinéma la veille de la projection. Les casques sont à demander en caisse et fournis au contrôle (gratuitement).

OUVERTURE DES PORTES, 30 MINUTES AVANT LE DÉBUT DE LA SÉANCE.

